



**บริษัท เที่ยวทั่วโลก ดอทคอม แทรเวล อินเตอร์กรุ๊ป จำกัด**  
**TEAWTOURLOK DOTCOM TRAVEL INTERGROUP CO.,LTD.**

2 ซอยเพชรเกษม 110/4 แขวงหนองค้างพลู เขตหนองแขม กรุงเทพมหานคร 10160

- 086-366-6583
- เที่ยวทั่วโลก ดอทคอม
- nopzzi
- 02-103-9988
- teawtourlok@gmail.com
- www.teawtourlok.com



License No. 11/06940

SHSLCGOXIY2

7 DAYS 5 NIGHTS

# UNESCO หยุ่นโกซ่าน

# LAND MARK

เจิ้งโจว · ไคเฟิง · ลั่วหยาง · ซิอาน

พิพิธภัณฑ์กึ่งขุดค้นใต้ดิน

กำแพงเมืองจีน

โชว์เจ้าหลิน

ราคาเพียง

## 30,999

FREE VISA

**ดำขำ UNESCO • อุทยานหยุ่นโกซ่าน ระดับ 5 A!!**  
 ดำนานกว่า 2 พันปี...พิพิธภัณฑ์กึ่งขุดค้นอาหารม้าจีน  
 แลนด์มาร์ค กำแพงเมืองจีน • ตามรอยเป่าปู้จีน ศาลโคเฟิง

- อาหาร 16 มื้อ
- ผู้เชี่ยวชาญการท่องเที่ยว
- ไม่ลงร้านช้อปปิ้ง ไม่ขายของพื้น

FLIGHT : SL964 TIME : 12.15 - 17.20

**DMK** → **CGO**

ดอนเมือง → เจิ้งโจว

FLIGHT : SL951 TIME : 02.20 - 05.10

**XIY** → **DMK**

ซีอาน → ดอนเมือง

ถึงบินเครื่อง 7 kg.

เส้นทาง : พฤษภาคม – มิถุนายน 2569

DAY วันที่	SCHEDULE กำหนดการ	MEAL			HOTEL โรงแรมระดับ 4
		เช้า	เที่ยง	เย็น	
01	สนามบินดอนเมือง • เจิ้งโจว • ไคเฟิง • ตลาดกลางคืนโคเฟิง	X	X	●	KAIFENG HOLIDAY INN EXPRESS HOTEL หรือเทียบเท่า 4
02	ศาลโคเฟิง • ประตูเมืองเก่าต้าเหลียงเหมิน • สวนชิงหมิงซังเหอ • เมืองเจียวจิว	●	●	●	ZHONGZHOU YIMEI HOTEL หรือเทียบเท่า 4
03	เมืองเจียวจิว • อุทยานหยุ่นโกซ่าน • เมืองเต็งเฟิง • วัดเล่าหลิน • ป่าเจดีย์ • โชว์วิทยายุทธเล่าหลิน • SHAOLIN MUSIC CEREMONY	●	●	●	DENG FENG CHANWU HOTEL หรือเทียบเท่า 4
04	เมืองเต็งเฟิง • ลั่วหยาง • กำแพงเมืองจีน • สุสานเทพเจ้ากวนอู • ถนนคนเดินสี่จั๊วเหมิน • เมืองลั่วอี้ • กำแพงเมืองอิงเกียนเหมิน	●	●	●	LUOYANG REZEN SELECT HOTEL หรือเทียบเท่า 4
05	ลั่วหยาง • ซิอาน • พิพิธภัณฑ์กึ่งขุดค้นใต้ดินอาหารม้าจีน (รวมรถแมตเตอร์) • โชว์ราชวงศ์ถัง	●	●	●	HOLIDAY INN EXPRESS XIAN QUJIANG หรือเทียบเท่า 4
06	กำแพงเมืองโบราณซิอาน • จัตุรัสหอรบ • หอกลอง • ตลาดมุสลิม • ห้าง JOY CITY (POP MART) • เจดีย์ห่านป่าใหญ่ • ถนนคนเดินวัฒนธรรมต้าถัง • ซิอาน • กรุงเทพฯ	●	●	●	
07	ซิอาน • สนามบินดอนเมือง	X	X	X	

กรุณาเตรียมค่าทิปหัวหน้าทัวร์, ไกด์ และคนขับรถ จำนวน 1,500 บาท ตลอดการเดินทาง

# โปรแกรมการเดินทาง

DAY

1

กรุงเทพฯ (สนามบินดอนเมือง) • เจ็โจว (SL964 : 12.15-17.20) • ไคเฟิง • ตลาดกลางคืบไคเฟิง

09.00 น. พร้อมกันที่ สนามบินดอนเมือง ณ อาคารผู้โดยสารขาออก (ระหว่างประเทศ) อาคาร 1 ชั้น 3 ประตู 8 เคาน์เตอร์ 8 สายการบิน THAI LION AIR (SL) โดยมีเจ้าหน้าที่จากทางบริษัทฯ คอยต้อนรับ และอำนวยความสะดวกแต่ท่านก่อนออกเดินทาง

12.15 น. เห็นฟ้าสู่ เมือง เจ็โจว โดยสายการบิน THAI LION AIR เที่ยวบินที่ SL964 →  
(ไม่มีบริการอาหารบนเครื่อง)

โปรดทราบ: เที่ยวบินนี้เป็นเที่ยวบินเช่าเหมาลำ มีข้อจำกัดดังนี้  
การจัดที่นั่งเป็นแบบสุ่มเลือก (Random) ตามกฎของสายการบิน ที่นั่งอาจจะไม่ได้นั่งติดกันและไม่สามารถเลือกหรือซื้อที่นั่งบนเครื่องบินได้บนเครื่องไม่มีบริการอาหารร้อน หากท่านสนใจสามารถเลือกซื้อ Snacks / เครื่องดื่ม ตามเมนู ด้านล่าง โดยชำระบนเครื่องได้เลย (ทางบริษัทไม่สามารถจองล่วงหน้าได้)



กรณีผู้เดินทาง ต้องการขอวีลแชร์กรุณาแจ้งความประสงค์ กับเจ้าหน้าที่หน้าเคาน์เตอร์เช็คอิน ณ วันเดินทาง ทั้งนี้มีค่าใช้จ่ายเพิ่มเติมจากทางสายการบิน

หมายเหตุ: การขอวีลแชร์ ไม่สามารถทำการจองล่วงหน้าได้ ต้องแจ้งกับเคาน์เตอร์สายการบินในวันเช็คอินเท่านั้น!!

17.20 น. เดินทางถึง เมืองเจ็โจว เมืองหลวงของมณฑลเหอหนาน ตั้งอยู่บนฝั่งแม่น้ำเหลืองตอนปลายของที่ราบจีนเหนือ เป็นเมืองเก่าแก่ตั้งแต่สมัยราชวงศ์ซ่ง ปัจจุบันเจ็โจว นับเป็นเมืองอุตสาหกรรมแห่งใหม่ของจีน ผ่านพิธีการตรวจคนเข้าเมือง จากนั้นนำท่านเดินทางสู่ เมืองไคเฟิง (ใช้เวลาเดินทางประมาณ 1 ชั่วโมง) ซึ่งเป็นเมืองหลวงในสมัยราชวงศ์ซ่งเหนือเป็นเมืองที่มีเสน่ห์ และมีประชากรกว่า 600,000 คน

ค่ำ รับประทานอาหารค่ำที่ไคเฟิง

หลังอาหารค่านำท่านเดินทางสู่ **ตลาดกลางคืนไคเฟิง** เป็นหนึ่งในตลาดกลางคืนที่มีชื่อเสียงที่สุดในเมืองไคเฟิง ซึ่งเป็นเมืองที่มีประวัติศาสตร์ยาวนานตั้งแต่สมัยราชวงศ์ซ่ง ตลาดนี้ดึงดูดทั้งชาวท้องถิ่นและนักท่องเที่ยวจากทั่วโลก ด้วยอาหารรสเลิศ อาหารท้องถิ่นหลากหลายและบรรยากาศที่คึกคักที่สะท้อนเอกลักษณ์ของไคเฟิงมีอาคารและซุ้มประตูแบบจีนโบราณ พร้อมกับการประดับไฟหลากสีในตอนกลางคืนที่สร้างบรรยากาศน่าประทับใจเป็นสถานที่ที่เหมาะสมสำหรับการสัมผัสเสน่ห์ของเมืองโบราณในมณฑลเหอหนาน



📍 พักที่ KAIFENG HOLIDAY INN EXPRESS HOTEL หรือเทียบเท่าระดับ 4 🌟🌟🌟🌟

DAY  
2

ศาลไคเฟิง • ประตูเมืองเก่าต้าเหลียงเหมิน • สวนชิงหมิงซังเหอ • เมืองเจียวจิว

เช้า

🕒 รับประทานอาหารเช้า ณ ห้องอาหารโรงแรม

นำท่านเดินทางสู่ **ศาลไคเฟิง** เป็นที่มาของประวัติศาสตร์ผู้ฝังคุณธรรมอย่าง ‘เป่าบั้นจิ้น’ ละ มีประวัติศาสตร์ยาวนานมาตั้งแต่สมัยราชวงศ์ซ่ง เป่าบั้นจิ้น เป็นตุลาการผู้ซื่อสัตย์ของแผ่นดินจีน ขุนนางที่มีชื่อเสียงโด่งดังในเรื่องผดุงไว้ซึ่งความยุติธรรม ยึดกฎหมายตั้งขุนเขา ผู้ให้ความยุติธรรมโดยไม่แบ่งชนชั้น และเป็นแบบอย่างอันงดงามของขุนนางผู้ซื่อสัตย์ยุติธรรม ศาลไคเฟิง หรือ ศาลเป่าบั้นจิ้น’แหล่งท่องเที่ยวทางประวัติศาสตร์ที่สำคัญแห่งหนึ่งของจีน ที่ท่านเป่าบั้นจิ้นเคยใช้ในการพิจารณาพิพากษาคดีความต่างๆ ภายในศาล มีการจัดแสดงอัตชีวประวัติของท่านเป่าบั้นจิ้นเมื่อสมัยยังมีชีวิตอยู่ มีห้องจัดแสดงหุ่นขี้ผึ้งของท่านเป่าและตัวละครต่างๆ รวมไปถึงสิ่งที่เป็นไฮไลท์อย่าง “เครื่องประหาร” ทั้ง 3 ชนิด ได้แก่ เครื่องประหารหัวมังกร มีลักษณะเป็นรูปมังกร ใช้สำหรับประหารชีวิตราชวงศ์ที่ได้กระทำความผิด “เครื่องประหารหัวพยัคฆ์ มีลักษณะเป็นรูปเสือ ใช้สำหรับประหารชีวิตขุนนาง และสุดท้ายคือ “เครื่องประหารหัวสุนัข มีลักษณะเป็นรูปสุนัข ใช้สำหรับประหารชีวิตประชาชนทั่วไป



นำท่านเดินทางสู่ **ประตูเมืองเก่าต้าเหลียนเหมิน** ประตูทิศตะวันตกของเมืองโบราณไคเฟิง หรือที่รู้จักกันในชื่อ "ประตูต้าเหลียน" ในสมัยโบราณ สร้างขึ้นในปีที่สองของสมัยเจียนจงแห่งราชวงศ์ถัง (ค.ศ. 781) หอคอยประตูด้านหลังเมืองได้รับความเสียหายซ้ำแล้วซ้ำอีกจากสงคราม ลม และฝน ทรุดโทรมและพังยับเยินในที่สุด ประตูต้าเหลียนในปัจจุบันได้รับการสร้างขึ้นใหม่ในปี 1998 เป็นหนึ่งในสามประตูเมืองที่สร้างขึ้นใหม่ในไคเฟิง ซึ่งรวมถึงประตูทางเหนืออันหยวน และประตูเล็กทางทิศใต้ซินเหมิน ในอุทยานอุตสาหกรรมวัฒนธรรมชงตู จะมีประตูตะวันออกสองบานคือประตูโจโจ๋ สร้างขึ้นใหม่ในไม้ซ้า ประตูทั้งสองนี้เป็นประตูเมืองที่ใหญ่ที่สุด ยิ่งใหญ่พอ ๆ กับเฉียนเหมินแห่งปักกิ่ง พร้อมกับท่านจะได้ชมภาพ 3 มิติ นำเสนอโดยใช้เทคโนโลยีความเป็นจริงเสมือน ได้รับความนิยมนักท่องเที่ยวจำนวนมาก และจัดทำได้อย่างอลังการ



เที่ยง  
บ่าย

### 🕒 รับประทานอาหารกลางวัน เมนู..ซาลาเปาไคเฟิง

นำท่านสู่ สวนชิงหมิงซ่งเหอ ตั้งอยู่ที่เมืองไคเฟิง มณฑลเหอหนาน แหล่งท่องเที่ยวเชิงวัฒนธรรมที่สร้างขึ้นโดยอ้างอิงจากภาพวาดชื่อดังในประวัติศาสตร์จีน “ชิงหมิงซ่งเหอ” ผลงานของศิลปิน จางเจอตวน แห่งราชวงศ์ซ่งเหนือ ซึ่งได้ถ่ายทอดชีวิตความเป็นอยู่และความรุ่งเรืองของเมืองเปียนเหลียง (เมืองหลวงเก่าไคเฟิง) ในช่วงราชวงศ์ซ่งกว่า 1,000 ปีก่อน ให้ท่านได้สัมผัสกับสถาปัตยกรรมจำลองราชวงศ์ซ่ง อาคาร บ้านเรือน ร้านค้า สะพานโค้ง และถนนโบราณถูกสร้างขึ้นใหม่อย่างสมจริง เหมือนได้เดินย้อนเวลากลับไปยุคซ่ง



จากนั้นนำท่านเดินทางสู่ เมืองเจียวจิว (ใช้เวลาเดินทางประมาณ 2 ชั่วโมง) ตั้งอยู่ทางตอนเหนือของมณฑลเหอหนาน อยู่ห่างจากเมืองเจิ้งโจว เมืองเอกของมณฑลประมาณ 80 กิโลเมตร เมืองนี้เป็นศูนย์กลางด้านอุตสาหกรรม แหล่งแร่ถ่านหินที่สำคัญ แต่ในปัจจุบันยังมีชื่อเสียงด้าน การท่องเที่ยวธรรมชาติและภูเขา โดยเฉพาะอุทยานธรณีวิทยาโลก ขององค์การยูเนสโก

ค่ำ

### 🕒 รับประทานอาหารค่ำ เมนู..อาหารสมุนไพรจีน

👉 พักที่ ZHONGZHOU YIMEI HOTEL หรือเทียบเท่าระดับ 4 🌟🌟🌟🌟

DAY  
3

เมืองเจียวจิว • อุทยานหยุนไถซาน (รวมรถอุทยาน) • เมืองเต็งเฟิง • วัดเส้าหลิน (รวมรถเบตเตอร์) • ป่าเจดีย์ • โซ่ววิทยายุทธเส้าหลิน • โชว์ SHAOLIN MUSIC CEREMONY

เช้า

### 🕒 รับประทานอาหารเช้า ณ ห้องอาหารโรงแรม

นำท่านสู่ อุทยานหยุนไถซาน (รวมรถอุทยาน) อุทยานที่สวยงามที่สุดของมณฑลเหอหนาน ระดับ 5A ของประเทศจีน มีพื้นที่ประมาณ 190 ตารางกิโลเมตร สัมผัสหยุนไถซาน อุทยานธรรมชาติที่ได้บรรจงสร้างอย่างงดงาม ชมน้ำตกที่มีฟองน้ำใสสะอาด กระจายจุดตั้งสำลีส ตอนกลางวันจะมีแสงสีรุ้งพาดโค้งทิวทัศน์เป็นภูเขาสูงตระหง่าน เกินเอื้อมถึงเมฆและหมอกลอยหนุ่นระหว่างยอดเขาตลอดปี โดยเฉพาะช่วงฤดูใบไม้เปลี่ยนสีจะเหมือนอุทยานที่เต็มไปด้วยสีส้มของใบไม้หลากสีสวยงามเต็มพื้นที่ทั่วอุทยานสวรรค์หยุนไถซาน จนทำให้ที่นี่ได้รับการขนานนามว่า "จิ่วโจ้วไกว่น้อย" อีกด้วย ระหว่างทางท่านจะได้ชม แกรนด์แคนยอนหงชื้อเซีย หุบเขาหินสีแดงรูปร่างแปลกตา สวยงามมากมาย



จากนั้นนำท่านเดินทางต่อสู่ เมืองเต็งเฟิง (ใช้เวลาเดินทางประมาณ 2 ชั่วโมง)

เที่ยง  
บ่าย

🕒 รับประทานอาหารกลางวันสไตล์วัดเส้าหลิน

นำท่านเดินทางสู่ **วัดเส้าหลิน (รวมรถแบตเตอร์)** ซึ่งก่อตั้งโดยภิกษุชาวอินเดียนามว่า “พระโพธิธรรม” ซึ่งเป็นผู้นำพุทธศาสนิกายเซน โดยเน้นการฝึก्यानสมาธิเพื่อให้เข้าถึงสัจธรรม ต่อมาอารามแห่งนี้กลายเป็นศูนย์กลางของการฝึกฝนศิลปะการป้องกันตัวที่รู้จักกันดีในนาม “กังฟู” นำท่านชมสิ่งสำคัญในวัดเส้าหลิน อันได้แก่ วิหารสัทสพุทธ สถานที่ประดิษฐานประติมากรรมรูปพระพุทธเจ้าในอดีต ปัจจุบัน และอนาคต รวม 1,000 องค์ และนำท่านชม **ป่าเจดีย์** ที่มีหมู่เจดีย์กว่า 200 องค์ ซึ่งเป็นสถานที่บรรจุอัฐิของอดีตเจ้าอาวาสของวัดเส้าหลิน จากนั้นนำท่านชม **โชว์การแสดงวิทยายุทธเส้าหลิน** ที่มีการสืบทอดเป็นบทเรียนและมีการจัดแสดงให้นักท่องเที่ยวได้ชมที่โรงเรียนฝึกกังฟูในบริเวณใกล้เคียงวัด



คำ

🎯 รับประทานอาหารค่ำ เมนู..บุฟเฟ่ต์ปิ้งย่างเกาหลี

หลังอาหารค่ำนำท่าน ชมโชว์ SHAOLIN MUSIC CEREMONY เป็นการแสดงระหว่างพุทธศาสนาแบบเซนกับดนตรีและศิลปะการต่อสู้กังฟูเส้าหลิน ที่จัดแสดงในบรรยากาศกลางแจ้ง ณ ภูเขาชางซาน ผสมผสานวัฒนธรรมดั้งเดิมและใช้เทคนิคการจัดแสดงที่ล้ำสมัยใช้เทคโนโลยีแสง สี เสียง และโปรเจกเตอร์ทำให้การแสดงมีความโดดเด่นและทันสมัย แต่ยังคงรักษาเอกลักษณ์ของวัฒนธรรมจีนดั้งเดิมสร้างความประทับใจให้ผู้ชมอย่างลึกซึ้ง



📍 พักที่ DENG FENG CHANWU HOTEL หรือเทียบเท่าระดับ 4 🌟🌟🌟🌟

DAY  
4

เมืองเต็งเฟิง • ลั่วหยาง • กำหินหลงเหมิน (รวมรถแบตเตอร์) • สุสานเทพเจ้า  
กวนอู • ถนนคนเดินสี่จิ้งเหมิน • เมืองลั่วอวี้ • กำแพงเมืองอิงเทียนเหมิน

เช้า

📍 รับประทานอาหารเช้า ณ ห้องอาหารโรงแรม

นำท่านเดินทางสู่ **ลั่วหยาง (ใช้เวลาเดินทางประมาณ 1 ชั่วโมง)** เป็นหนึ่งในเจ็ดราชธานีเก่าแห่งแผ่นดินจีน ร่วมกับ อันหยาง ซีอาน ไคเฟิง หางโจว หานานจิง และ ปักกิ่ง เมืองแห่งนี้ถือเป็นราชธานีของจีนมาหลายยุคหลายสมัย รวมระยะเวลายาวนานกว่าพันปี 13 ราชวงศ์ มีกษัตริย์หรือฮ่องเต้เคยประทับอยู่ที่เมืองนี้กว่า 105 พระองค์ จากนั้นนำท่านเที่ยวชม **กำแพงหินหลงเหมิน (รวมรถแบตเตอร์)** หมู่อำพันพระที่ตั้งอยู่ริมฝั่งน้ำอี่เจียง เป็นพุทธสถานเก่าแก่ที่สำคัญและน่าตื่นตาตื่นใจที่สุดแห่งหนึ่งของจีน สร้างราวปี พ.ศ. 1038 ในสมัยเว่ยเหนือและสร้างเพิ่มเติมเรื่อยมาจนถึงสมัยราชวงศ์ถัง โดยการเจาะหน้าผาหินให้เป็นถ้ำหรืออุโมงค์เข้าไป แล้วสลักเสลาเป็นรูปพระพุทธรูปเจ้าพระโพธิสัตว์ เทวดา นางฟ้า ทวารบาล รวมถึงการเขียนภาพจิตรกรรมลงบนผนังถ้ำ สร้างโดยการอุปถัมภ์ของชนชั้นสูงในสมัยนั้นๆ บูเช็คเทียนสมัยเป็นฮ่องเฮาเคยพระราชทานพระราชทรัพย์ส่วนพระองค์เป็นจำนวนมาก เพื่อบูรณะถ้ำหินหลงเหมินแห่งนี้ การสร้างถ้ำพระพุทธรูปแห่งนี้ได้รับอิทธิพลมาจากอินเดียและเอเชียกลางปัจจุบัน องค์การยูเนสโกประกาศให้หลงเหมินเป็นมรดกโลกทางวัฒนธรรมในปี ค.ศ. 2000



เที่ยง  
บ่าย

📍 รับประทานอาหารกลางวันสไตล์ลั่วหยาง

นำท่านเดินทางสู่ **สุสานเทพเจ้ากวนอู** หรือ สุสานกวนอู (กวนหลิน) มีชื่อเสียงและเป็นที่ยึดมั่นในฐานะที่นี้เป็นที่ฝังศีรษะของแม่ทัพกวนอู ขุนศึกในยุคสามก๊กผู้ที่ได้รับการยกสถานะขึ้นเทียบเท่าเทพเจ้า ที่ผู้คนต่างมากกราบไหว้เนื่องจากเป็นเทพเจ้าแห่งความซื่อสัตย์ คนจีนเคารพศรัทธาและนิยมเดินทางมากกราบไหว้ที่สุดในเมืองจีน ปัจจุบัน

กลายเป็นสถานที่ท่องเที่ยวแห่งหนึ่ง ภายในสุสานกวนลันมีการสร้างศาลเจ้าและรูปปั้นของกวนอูขนาดใหญ่ ท่าที่มีสง่าและเป็นสัญลักษณ์ของความยุติธรรมและการจงรักภักดีและที่สุสานได้รับการออกแบบด้วยสถาปัตยกรรมจีนแบบดั้งเดิมที่มีลักษณะของการสร้างที่สง่างามและล้ำค่าในยุคโบราณ



นำท่านเดินทางสู่ ถนนคนเดินลี่จิ้งเหมิน เป็นหนึ่งในถนนคนเดินที่มีชื่อเสียงของเมืองลี่หยาง ซึ่งเต็มไปด้วยบรรยากาศคึกคักและเป็นแหล่งรวมของร้านค้าหลายประเภท รวมถึงร้านอาหาร, สินค้าท้องถิ่น, และของที่ระลึกต่าง ๆ มีการผสมผสานของวัฒนธรรมเก่าและใหม่ถนนคนเดินลี่จิ้งเหมินให้ท่านเดินเล่นสัมผัสกับบรรยากาศท้องถิ่นของลี่หยาง



และนำท่านเดินชม เมืองโบราณลั่วอี้+ฟรีใส่ชุดพื้นเมืองชาวฮั่น (ไม่รวมค่าแต่งหน้าและค่าช่างภาพ) สถานที่ท่องเที่ยวสำคัญที่สามารถสัมผัสประวัติศาสตร์ วัฒนธรรม และสถาปัตยกรรมจีนโบราณได้อย่างลึกซึ้ง เมืองนี้ได้รับการพัฒนาให้เป็นแหล่งท่องเที่ยวเชิงวัฒนธรรมและมรดกทางประวัติศาสตร์ เหมาะสำหรับการเดินเล่นชมวิวและเรียนรู้ประวัติศาสตร์ของเมืองและเต็มไปด้วยร้านค้าสไตล์จีนโบราณ มีสินค้าให้เลือกมากมาย เช่น งานหัตถกรรม, ของที่ระลึก, ชุดจีนโบราณ และขนมพื้นเมือง



คำ

#### ๑๐๑ รับประทานอาหารค่ำสไตล์ลั่วหยาง

หลังอาหารค่ำนำท่านเดินทางสู่ กำแพงเมืองอิงเทียนเหมิน (ชมภายนอก) กำแพงเมืองขนาดใหญ่ที่แสดงถึงความรุ่งเรืองของลั่วหยางในฐานะเมืองหลวงของจีนโบราณการออกแบบกำแพงเมืองเป็นไปตามแนวคิดฮวงจุ้ย เน้นความสมดุลและความสง่างามสร้างจากหินและอิฐโบราณที่คงทน มีรายละเอียดการแกะสลักและรูปแบบที่สะท้อนวัฒนธรรมยุคนั้นบริเวณรอบ ๆ ประตุมินิทรศการเกี่ยวกับประวัติศาสตร์ สถาปัตยกรรม และวิถีชีวิตในอดีตสามารถเดินชมกำแพงเมือง ถ่ายภาพ และสัมผัสบรรยากาศโบราณ ชมแสงไฟยามค่ำคืน



📍 พักที่ LUOYANG REZEN SELECT HOTEL หรือเทียบเท่าระดับ 4 🌟🌟🌟🌟

DAY  
5

ลั่วหยาง • ซื่ออัน • พิพิธภัณฑสถานแห่งชาติได๋ดินทหารม้าจีนซี (รวมรถแบตเตอร์) •  
โซ่วราชวงศ์ถัง

เช้า

🕒 รับประทานอาหารเช้า ณ ห้องอาหารโรงแรม

นำท่านเดินทางสู่ เมืองซีอาน (ใช้เวลาเดินทางประมาณ 4 ชั่วโมง) เป็นเมืองหลวงของมณฑลส่านซี ตั้งอยู่ทางทิศตะวันตกเฉียงใต้ของปักกิ่ง

เที่ยง

🕒 รับประทานอาหารกลางวันสไตล์ซีอาน

บ่าย

นำท่านเที่ยวชม พิพิธภัณฑสถานแห่งชาติได๋ดินทหารม้าจีนซี (รวมรถแบตเตอร์) พิพิธภัณฑสถานโบราณมากกว่า 2,000 ปีแห่งนี้ ที่ได้ขึ้นทะเบียนเป็นมรดกโลกจากองค์การยูเนสโก ซึ่งพิพิธภัณฑสถานตั้งอยู่ในตำบลหลินถิง ปัจจุบันรัฐบาลประเทศจีนได้ขุดพบวัตถุโบราณในพิพิธภัณฑสถานแห่งนี้เป็นจำนวนมากที่น่าตื่นตาตื่นใจคือจำนวนของกองทัพทหารที่ทำจากดินเผา เครื่องสรรพุธ รถม้า และม้าศึก จำนวนกว่า 7,400 ชิ้น สำหรับห้องบรรจุพระบรมศพของจักรพรรดิฉินที่1นั้นจะตั้งอยู่จุดกึ่งกลางของสุสานแห่งนี้



ค่ำ

🕒 รับประทานอาหารค่ำ เมนู...เกี่ยวซีอาน

หลังอาหารค่ำนำท่านชม **โชว์ราชวงศ์ถัง** เป็นการแสดงถึงเรื่องราวของชาวซีอาน วิถีชีวิต ที่เกี่ยวข้องกับชาวซีอาน และราชวงศ์ถัง สัมผัสกับความอลังการ ตื่นตา ตื่นใจ ระบบแสงสีเสียง อันตระการตากับการแสดงโชว์ย้อนยุค

📍 พักที่ HOLIDAY INN EXPRESS XIAN QUJIANG หรือเทียบเท่า 4 🌟🌟🌟🌟

DAY  
6

กำแพงเมืองโบราณซีอาน • จัตุรัสหอรบะมิง+หอกลอง • ตลาดมุสลิม • ห้าง JOY CITY (POP MART) • เจดีย์ห่านป่าใหญ่ • ถนนคนเดินวัฒนธรรมต้าถิง • ซีอาน • กรุงเทพฯ

เช้า

🕒 รับประทานอาหารเช้า ณ ห้องอาหารโรงแรม

นำท่านชม **กำแพงเมืองโบราณซีอาน** ที่สร้างขึ้นในสมัยราชวงศ์หมิง มีอายุเก่าแก่กว่า 600 ปี (ค.ศ.1374-1378) และได้รับการอนุรักษ์ไว้อย่างดี



และนำท่านชม **จัตุรัสหอรขง+หอกลอง (ชมภายนอก)** ตั้งอยู่ใจกลางเมืองซีอาน สำหรับตัวหอรขงนั้นสร้างจากอิฐและไม้ เป็นอาคารหลังคาสามชั้น มีความสูงทั้งหมด 36 เมตร หอรขงแห่งนี้เริ่มสร้างเมื่อปีที่ 17 สมัยจักรพรรดิหงอู่แห่งราชวงศ์หมิง เป็นรูปแบบศิลปะสถาปัตยกรรมที่เด่นชัดของราชวงศ์หมิง เป็นหอรขงที่มีขนาดใหญ่ที่สุดและรักษาไว้สมบูรณ์แบบที่สุดของจีนโบราณที่สืบทอดจนถึงปัจจุบัน ส่วนหอกลองนั้นสร้างในปี ค.ศ. 1380 ซึ่งเป็นยุคการปกครองของ ฮองวู ฮองเต้แห่งราชวงศ์ หมิง ผ่านการบูรณะสองครั้งในราชวงศ์ชิง อาคารสองชั้นที่รับน้ำหนักด้วยผนังหลังนี้สูง 34 เมตร มีความยาวจากตะวันออกรดตะวันตก 52.6 เมตร และความกว้างจากเหนือจรดใต้ 38 เมตร สถาปัตยกรรมของหอกลอง เป็นการผสมผสานระหว่างรูปแบบศิลปะราชวงศ์ถังและราชวงศ์ชิง รวมทั้งมีรายละเอียดของนวัตกรรมบางอย่างแต่ดั้งเดิมอยู่ด้วย อย่างเช่น มีการอ้างว่าในหอกลองไม่มีการใช้ตะปูเหล็กสักตัวเดียว หอคอยทั้งสองได้ชื่อว่าเป็น “ตึกสองพี่น้อง” หรือ “ระขงรุ่งอรุณและกลองรัตติกาล” เนื่องจากประเทศจีนในอดีตโดยเฉพาะราชวงศ์หยวนนั้น จะมีการตีกลองเพื่อบอกเวลาและเตือนภัยยามมีสถานการณ์ฉุกเฉิน โดยการให้สัญญาณบอกเวลานั้น ยามเช้าใช้เสียงระขง และยามค่ำใช้เสียงกลอง

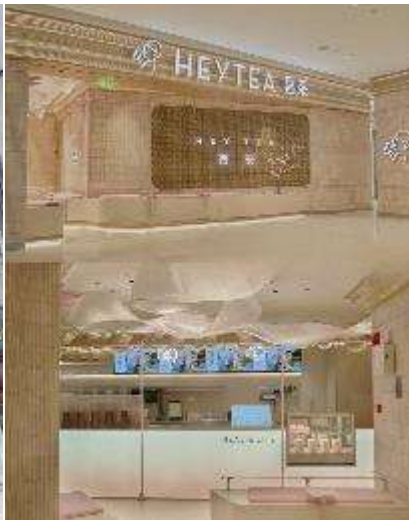


และนำท่านเดินทางสู่ **ตลาดมุสลิม** ตั้งอยู่ใจกลางเมืองซีอาน สองข้างทางบนถนนสายมีร้านรวงขายของทั้งอาหารพื้นเมืองอย่างของแห้ง

เที่ยง  
บ่าย

### 101 รับประทานอาหารกลางวัน **เมนู...ไก่ซีอาน**

นำท่านสู่ **ห้าง JOY CITY** ห้างสรรพสินค้าที่ถือว่า "ห้ามพลาด" ที่สุดแห่งหนึ่งในซีอาน ไม่ใช่แค่สำหรับการช้อปปิ้ง แต่เพราะทำเลและดีไซน์ที่โดดเด่น ที่นี่รวมร้านช้อปปิ้งมากมาย ไม่ว่าจะเป็น **POP MART**, **JELLY CAT**, ร้านกาแฟเก๋ๆ และโซนอาหารที่รวมของอร่อย ไม่ว่าจะเป็นอาหารสไตล์सानซี รวมถึงร้านชานมเจ้าดัง **Hey Tea** เป็นต้น



นำท่านชม **เจดีย์ห่านป่าใหญ่ (ไม่ได้ขึ้นเจดีย์)** วัดนี้เคยเป็นอารามหลวงที่สร้างขึ้นโดยฮ่องเต้ถังเกาจง เพื่อตอบแทนคุณมารดา หลังจากสร้างเสร็จได้นิมนต์พระถังซัมจั๋งมาเป็นเจ้าอาวาส และแปลพระคัมภีร์พระไตรปิฎกที่นำมาจากอินเดีย พระถังซัมจั๋งได้เป็นผู้ออกแบบและร่วมสร้างเจดีย์ห่านขึ้นเพื่อเก็บพระไตรปิฎก ลักษณะของเจดีย์จะคล้ายแบบอินเดีย มี 7 ชั้น สูง 64.7 เมตร ในสมัยก่อนจะสร้างเจดีย์ด้วยดินทั้งหมด แต่พอมานในสมัยราชวงศ์หมิงได้รับการบูรณะเป็นอิฐทั้งหมด

ค่ำ

### 🎉 รับประทานอาหารค่ำ เมนู...อาหารกลางวัน

หลังอาหารค่ำนำท่านเดินชม ถนนคนเดินวัฒนธรรมต้าถั่ง เป็นย่านการค้าและแหล่งท่องเที่ยวสำคัญแห่งใหม่ของเมืองซีอาน ท่านจะได้ชมความรุ่งโรจน์สมัยโบราณยุคราชวงศ์ถัง ไปพร้อมกับเนรมิตถนนคนเดินที่มีความทันสมัยและวัฒนธรรมจีนสมัยใหม่



สมควรแก่เวลา กรุณาตรวจเช็คสัมภาระให้เรียบร้อย เพื่อเตรียมตัวเดินทางสู่สนามบินเพื่อกลับกรุงเทพฯ

DAY

7

ซีอาน • กรุงเทพฯ (สนามบินดอนเมือง) (SL951: 02.20-05.10)

02.20 น. เหนินฟ้าสู่ กรุงเทพฯ (ดอนเมือง) โดยสายการบิน THAI LION AIR เที่ยวบินที่ SL951➔

**(ไม่มีบริการอาหารบนเครื่อง)**

**โปรดทราบ:** เที่ยวบินนี้เป็นเที่ยวบินเช่าเหมาลำ มีข้อจำกัดดังนี้

การจัดที่นั่งเป็นแบบสุ่มเลือก (Random) ตามกฎของสายการบิน ที่นั่งอาจจะไม่ได้นั่งติดกันและไม่สามารถเลือกหรือซื้อที่นั่งบนเครื่องบินได้บนเครื่องไม่มีบริการอาหารร้อน หากท่านสนใจสามารถเลือกซื้อ Snacks / เครื่องดื่ม ตามเมนู ด้านล่าง โดยชำระบนเครื่องได้เลย (ทางบริษัทไม่สามารถจองล่วงหน้าได้)



05.10 น. ถึง สนามบินดอนเมือง กรุงเทพฯ โดยสวัสดิภาพ พร้อมความประทับใจ..... ☺ ☺ ☺ ☺

\*\*\*\*\*ขอบคุณทุกท่านที่ใช้บริการ\*\*\*\*\*

☺ ☺ ☺ ☺ ชื่อสัตย์ จริงใจ ห่วงใย เน้นบริการ คือนงานของเรา ☺ ☺ ☺ ☺

**\*\*หมายเหตุ: โปรแกรมและราคาสามารถเปลี่ยนแปลงได้ตามความเหมาะสมโดยไม่ต้องแจ้งให้ทราบล่วงหน้าทางบริษัทฯ จะถือผลประโยชน์ของลูกค้าเป็นสำคัญ\*\***

**\*\*ในกรณีที่ลูกค้าต้องออกตัวโดยสารภายในประเทศ (เครื่องบิน, รถทัวร์, รถไฟ) กรุณาติดต่อเจ้าหน้าที่ของบริษัทฯ เพื่อเช็ค ว่ากรุ๊ปมีการคอนเฟิร์มเดินทางก่อนทุกครั้ง เนื่องจากสายการบินอาจมีการปรับเปลี่ยนไฟล์ทบิน หรือเวลาบิน โดยไม่ได้แจ้งให้ ทราบล่วงหน้า ทางบริษัทฯ จะไม่รับผิดชอบใด ๆ ในกรณี ถ้าท่านออกตัวภายในโดยไม่แจ้งให้ทราบและหากไฟล์ทบินมีการ เปลี่ยนเวลาบิน เพราะถือว่าท่านยอมรับในเงื่อนไขดังกล่าว\*\***

**เช็คด่วน!!  
PASSPORT  
แบบไหนเข้าข่ายชำรุด**

1. ตัวเล่ม บิดงอ ผิดปกติ ไม่เรียบเหมือนเดิม
2. มี รอยรูด ฉีก เจาะ ที่ไม่ใช่ของเจ้าหน้าที่
3. ข้อมูลส่วนตัว เลื่อน หรืออ่านไม่ออก
4. บัตรภาพมีก รอยเป็น รอยขีดเขียน
5. ถูกตัดแปลง แก้ไข หรือลบข้อมูล
6. เล่มโดน น้ำ ความชื้น จนบวม หรือมีคราบเสียหาย
7. แผ่นเคลือบหน้ารูปหรือหน้าสำคัญ พองหรือหลุด
8. หน้าปกหรือหน้ากระดาษ ขาด หลุด ชำรุด หรือผิดรูปทรง
9. มีสติ๊กเกอร์หรือสิ่งแปลกปลอม ติดบนหน้าที่ไม่เกี่ยวข้อง

หมายเหตุ: หากพาสปอร์ตมีความเสียหายทางกายภาพจะถือว่า "ชำรุด" และต้องทำเล่มใหม่ก่อนเดินทาง

## ตัวอย่างประเภทห้องพัก

### 1. SINGLE ( SGL )



### 2. TWIN ( TWN )



### 3. DOUBLE ( DBL )



### 4. TRIPLE ( TRP )



#### ชี้แจงประเภทห้องพักโรงแรม ณ วันเข้าพัก

1. กรณีห้องแบบ TWIN BED (เตียงเล็ก 2 เตียง) ซึ่งทางโรงแรมไม่มีหรือเต็ม ทางบริษัทจะขอปรับเป็นห้อง DOUBLE BED แทน
2. กรณีห้องแบบ DOUBLE BED (1 เตียงใหญ่) ซึ่งโรงแรมไม่มีหรือเต็ม ทางบริษัทจะขอปรับเป็นห้อง TWIN BED แทน
3. กรณีห้องแบบ SINGLE BED (1 เตียงใหญ่) ซึ่งโรงแรมไม่มีหรือเต็ม ทางบริษัทขอปรับเป็นห้อง TWIN BED แทน
4. กรณีห้องแบบ TRIPLE BED ประเภทห้องพักจะเป็น ห้องคู่ หรือ ห้องเตียงใหญ่ + 1 เสริมเตียงหรือเตียงพับ \*ไม่ใช่ห้องพักแบบ 3 เตียง\*

----- โดยมีต้องแจ้งให้ทราบล่วงหน้า -----

กรณีมาเป็นครอบครัวใหญ่มีการริควงขอห้องพักคนละประเภท ห้องในวันที่เข้าพักอาจจะไม่ได้อยู่ที่ใกล้กัน หรืออาจจะไม่ได้อยู่ในชั้นเดียวกัน เนื่องด้วยแต่ละโรงแรมมีการจัดห้องพักที่แตกต่างกันไป \*โดยมีต้องแจ้งให้ทราบล่วงหน้า\*  
ในช่วงฤดูหนาวหรืออากาศเย็นบางโรงแรมจะปรับโหมดเครื่องปรับอากาศเป็นโหมดทำความร้อนในห้องพักแทน

\*\*\* หากสายการบินมีการปรับราคาภาษีน้ำมันขึ้น ทางบริษัทฯ ขอสงวนสิทธิ์เก็บค่าภาษีน้ำมันเพิ่มตามความเป็นจริง ก่อนการเดินทาง \*\*ราคาทัวร์นี้ มีผลปรับใช้ตามประกาศของสายการบิน เริ่ม 24 มี.ค.69 \*\*

## อัตราค่าบริการ (ราคาต่อท่าน) คณะจอยทัวร์ขั้นต่ำ 9 ท่านออกเดินทางพร้อมหัวหน้าทัวร์

วันเดินทาง	ราคาทัวร์ผู้ใหญ่ พักห้องละ 2-3 ท่าน (9 ท่านออกเดินทาง)	พักเดี่ยว จ่ายเพิ่ม	ราคาทัวร์ผู้ใหญ่ ไม่รวมตัว
3 - 9 พฤษภาคม 2569	30,999 บาท/ท่าน	5,000 บาท/ท่าน	22,999 บาท/ท่าน
29 พฤษภาคม - 4 มิถุนายน 2569	30,999 บาท/ท่าน	5,000 บาท/ท่าน	22,999 บาท/ท่าน
3 - 9 มิถุนายน 2569	30,999 บาท/ท่าน	5,000 บาท/ท่าน	22,999 บาท/ท่าน

### อัตราค่าบริการนี้รวม



✓ ค่าตั๋วเครื่องบินชั้นทัศนางจร ไป-กลับ พร้อมกรุ๊ป ตามที่ระบุไว้ในรายการเท่านั้น **ตั๋วเครื่องบินที่ใช้เป็นแบบกรุ๊ปไม่สามารถเลือกที่นั่งล่วงหน้าได้ (ท่านจะได้รับที่นั่งแบบสุ่มเท่านั้น)**



✓ ค่าภาษีสนามบินทุกแห่ง



✓ ค่าโรงแรมระดับมาตรฐาน (พักห้องละ 2-3 ท่าน) กรณีห้อง TWIN BED (เตียงเดี่ยว 2 เตียง) ซึ่งโรงแรมไม่มีหรือเต็ม ทางบริษัทขอปรับเป็นห้อง DOUBLE BED แทนโดยไม่ต้องแจ้งให้ทราบล่วงหน้า หรือ หากต้องการห้องพักแบบ DOUBLE BED ซึ่งโรงแรมไม่มีหรือเต็ม ทางบริษัทขอปรับเป็นห้อง TWIN BED แทนโดยไม่ต้องแจ้งให้ทราบล่วงหน้า เช่นกัน กรณีพักแบบ TRIPLE ROOM 3 ท่าน 1 ห้อง ท่านที่ 3 อาจเป็นเสริมเตียง หรือ SOFA BED หรือ เสริมฟูกที่นอน ทั้งนี้ขึ้นอยู่กับรูปแบบการจัดห้องพักของโรงแรมนั้นๆ



✓ ค่าอาหาร ตามที่ระบุไว้ในรายการ



✓ ค่ายานพาหนะ และค่าธรรมเนียมเข้าชมสถานที่ต่างๆ ตามที่ระบุไว้ในรายการ



✓ น้ำหนักสัมภาระ: ท่านละไม่เกิน 20 กิโลกรัม จำนวนท่านละ 1 ใบ สัมภาระติดตัวขึ้นเครื่องได้ 1 ชิ้น ต่อท่าน น้ำหนักต้องไม่เกิน 7 กิโลกรัม, ค่าประกันวินาศภัยเครื่องบินตามเงื่อนไขของแต่ละสายการบินที่มีการเรียกเก็บ

## ค่าประกันอุบัติเหตุในการเดินทางต่างประเทศ



### ตารางผลประโยชน์ Benefits Schedule

### แผนการประกันภัยอุบัติเหตุเดินทางสำหรับธุรกิจนำเที่ยว

ข้อตกลงคุ้มครอง	จำนวนเงินประกัน (บาท)
เสียชีวิต สูญเสียอวัยวะ สายตา หรือทุพพลภาพถาวรสิ้นเชิงเนื่องจากอุบัติเหตุ	1,000,000
การรักษาพยาบาลต่ออุบัติเหตุแต่ละครั้ง ต่อคน ต่อระยะเวลาเดินทาง ไม่เกินวงเงิน	500,000

#### เงื่อนไข

1. ความคุ้มครองและผลประโยชน์จำกัดความรับผิดชอบต่อการสูญเสียจากอุบัติเหตุแต่ละครั้ง สำหรับค่าชดเชยต่างๆ ตามกรมธรรม์สูงสุดไม่เกิน 1,000,000 บาทต่ออุบัติเหตุแต่ละครั้งภายใต้กรมธรรม์มาตรฐาน สำหรับธุรกิจนำเที่ยว ผู้ถือกรมธรรม์ต้องแจ้งรายละเอียด การเดินทาง จำนวนรายชื่อ และโปรแกรมการเดินทาง ของนักท่องเที่ยว ให้บริษัทฯ ทราบก่อนกำหนดการเดินทางทุกครั้ง
2. ระยะเวลาคุ้มครอง : 1 เกี่ยวกับการเดินทาง (trip)
3. ไม่จำกัดอายุผู้เอาประกันภัย
4. กรมธรรม์ประกันภัยนี้ ไม่คุ้มครองผู้ที่เดินทางไป หรือการเดินทางผ่าน หรือ การเดินทางภายในประเทศต่อไปนี้ อัฟกานิสถาน เบลารุส ไครเมีย (รวมถึงซวส์โตปอล) คิวบา อิหร่าน เนปาล (เฉพาะพื้นที่ใดๆ ที่มีความสูงตั้งแต่ 1,500 เมตร จากระดับน้ำทะเลขึ้นไป) เกาหลีเหนือ รัสเซีย ซีเรีย เวเนซุเอลา พม่า และยูเครน เฉพาะภูมิภาคโดเนตสค์ ลูฮันสค์ เดอร์ซอน และซาปอริฌเนีย - ประเทศต่างๆ ที่ได้รับการคว่ำบาตรจากสหประชาชาติ หรือได้รับ การคว่ำบาตรทางการค้าทางเศรษฐกิจ กฎหมายหรือข้อบังคับของสหภาพยุโรป สหราชอาณาจักร หรือ สหรัฐอเมริกา

## อัตราค่าบริการนี้ไม่รวม

-  ✘ ค่าทำหนังสือเดินทางทุกประเภท
-  ✘ ชาวต่างชาติที่พำนักในประเทศไทย การเดินทางเข้า-ออกประเทศไทย ต้องไปทำเอกสารเข้า-ออกเอง โดยที่ทางบริษัทฯ ไม่ได้ดำเนินการให้ทุกกรณี
-  ✘ ค่าธรรมเนียมยื่นวีซ่าท่องเที่ยวเข้าประเทศจีน ผู้ถือหนังสือเดินทางไทย (หมายเหตุ : ตั้งแต่วันที่ 1 มีนาคม 2567 จีนยกเลิกการขอวีซ่า สำหรับหนังสือเดินทางไทย ท่านสามารถเข้าจีนโดยไม่ต้องขอวีซ่า ) ยกเว้นกรณี การพำนักถาวร การทำงาน การศึกษา กิจกรรมด้านสื่อ หรือกิจกรรมอื่น ๆ ที่จำเป็นต้องได้รับการอนุญาตล่วงหน้าจากหน่วยงานที่รับผิดชอบของอีกฝ่ายหนึ่ง
-  ✘ ค่าวีซ่าจีนสำหรับชาวต่างชาติที่ต้องยื่นวีซ่าเข้าประเทศจีน กรุณาเช็กับทางเจ้าหน้าที่บริษัททัวร์
-  ✘ ค่าดำเนินการคัดกรองตรวจหาเชื้อ RT-PCR หรือ ATK ในกรณีประเทศจีนต้องให้ตรวจ
-  ✘ ค่าใช้จ่ายอื่นๆ ที่นอกเหนือจากรายการระบุ เช่น ค่าใช้จ่ายส่วนตัวอื่นๆ ฯลฯ
-  ✘ ค่าภาษีมูลค่าเพิ่ม VAT 7 % และหักภาษี ณ ที่จ่าย 3 % ในกรณีที่ลูกค้าต้องการใบเสร็จรับเงินที่ถูกต้อง จะต้องบวกค่าภาษีมูลค่าเพิ่ม และหัก ณ ที่จ่าย จากยอดขายจริงทั้งหมดเท่านั้น และโปรดแจ้งทางบริษัทฯ จะออกให้ภายหลัง ขอสงวนสิทธิ์ออกใบเสร็จที่ถูกต้องให้กับบริษัททัวร์เท่านั้น
-  ✘ ค่าธรรมเนียมน้ำมันและภาษีสนามบิน ทางบริษัทฯ ขอสงวนสิทธิ์เก็บค่าภาษีน้ำมันเพิ่มตามความเป็นจริง ก่อนการเดินทาง

กรุณาเตรียมค่าทิปหัวหน้าทัวร์ โกด และคนขับรถ รวม 1,500 บาท  
เด็กชำระทิปเท่ากับผู้ใหญ่



## สำคัญมาก!!

หนังสือเดินทาง (Passport) ต้องมีอายุ 6 เดือนขึ้นไป  
และเหลือหน้าว่าง 2 หน้าขึ้นไป ต้องนำมาในวันเดินทาง

**\*\*ทางบริษัท ไม่สามารถรับผิดชอบ ในกรณีที่ลืมนำมา หรือนำหนังสือเดินทางมาผิดเล่ม**

## กฎข้อบังคับ Power Bank ที่จะนำขึ้นเครื่อง

Power Bank ที่จะนำขึ้นเครื่องที่สนามบินเมืองจีน ต้องมีเครื่องหมาย CCC (China Compulsory Certificate (CCC) หรือเครื่องหมาย 3C เป็นเครื่องหมาย รับรองความปลอดภัยภาคบังคับของจีน ถึงจะนำขึ้นเครื่องได้ ถ้าไม่มีเครื่องหมายนี้ ที่ด้านหลังของ Power Bank ไม่สามารถนำขึ้นเครื่องได้



## ข้อควรทราบก่อนการเดินทาง



คณะจอยทัวร์ขึ้นค่า 9 ก่าน ออกเดินทาง มีหัวหน้าทัวร์ ไทยเดินทางไป-กลับ พร้อมับคณะขนาดของกรุ๊ปไซค์ จำนวนผู้เดินทางอาจมีการปรับเพิ่มขึ้นได้โดยไม่ต้องแจ้ง ให้ทราบล่วงหน้า



บริษัทฯ มีสิทธิ์ที่จะเปลี่ยนแปลงรายละเอียดบางประการ ในทัวร์นี้ เมื่อเกิดเหตุสุดวิสัยจนไม่อาจแก้ไขได้



รายการท่องเที่ยวสามารถเปลี่ยนแปลงได้ตามความ เหมาะสม โดยคำนึงถึงผลประโยชน์ของผู้เดินทาง เป็นสำคัญ



รายการท่องเที่ยว และอาหาร สามารถสลับรายการ ในแต่ละวัน เพื่อให้โปรแกรมการท่องเที่ยวเป็นไปอย่าง ราบรื่น และเหมาะสมโดยคำนึงถึงผลประโยชน์ของ ผู้เดินทางเป็นสำคัญ



บริษัทฯ ไม่รับผิดชอบค่าเสียหายในเหตุการณ์ที่เกิดจาก สายการบิน ภัยธรรมชาติ อุบัติเหตุ และอื่นๆ ที่อยู่นอก เหนือการควบคุมของทางบริษัทฯ หรือค่าใช้จ่ายเพิ่ม เดิมที่เกิดขึ้นทางตรงหรือทางอ้อม เช่น การเจ็บป่วย, การถูกทำร้าย, การสูญหาย, ความล่าช้า หรือจาก อุบัติเหตุต่างๆ



ทางบริษัทฯ จะไม่รับผิดชอบใดๆทั้งสิ้นหากเกิดกรณี ความล่าช้าจากสายการบิน, การประท้วง, การนัดหยุดงาน, การก่อจลาจล หรือกรณีที่ทำนถูกปฏิเสธ การเข้าหรือออกเมืองจากเจ้าหน้าที่ตรวจคนเข้าเมือง หรือเจ้าหน้าที่กรมแรงงานทั้งจากไทย และต่างประเทศ ซึ่งอยู่นอกเหนือความรับผิดชอบของบริษัทฯ



หากไม่สามารถไปเที่ยวในสถานที่ที่ระบุในโปรแกรมได้ อันเนื่องมาจากธรรมชาติ ความล่าช้า และความผิดพลาด จากทางสายการบิน จะไม่มีการคืนเงินใดๆ ทั้งสิ้น แต่ทั้งนี้ทางบริษัทฯ จะจัดหารายการเที่ยวสถานที่อื่นๆ มาให้โดยของสงวนสิทธิ์การจดหานี้โดยไม่แจ้งให้ทราบ ล่วงหน้า



ราคานี้คิดตามราคาตัวเครื่องบินในปัจจุบัน หากราคา ตัวเครื่องบินปรับสูงขึ้น บริษัทฯ สงวนสิทธิ์ที่จะปรับราคา ตัวเครื่องบินตามสถานการณ์ดังกล่าว



ทางบริษัทฯ จะไม่รับผิดชอบใดๆ ทั้งสิ้น หากท่านใช้บริการ ของทางบริษัทฯ ไม่ครบ อาทิ ไม่เที่ยวบางรายการไม่ทาน อาหารบางมื้อเพราะค่าใช้จ่ายทุกอย่าง ทางบริษัทฯ ได้ชำระ ค่าใช้จ่ายให้ตัวแทนต่างประเทศแบบเหมาขาดก่อนออก เดินทางแล้ว



กรณีที่กองตรวจคนเข้าเมืองทั้งที่กรุงเทพฯ และในต่าง ประเทศปฏิเสธไม่ให้เดินทางออก หรือเข้าประเทศที่ระบุใน รายการเดินทางบริษัทฯ ของสงวนสิทธิ์ที่จะไม่คืนค่าบริการ ไม่ว่ากรณีใดๆ ทั้งสิ้น



ทางบริษัทฯ จะไม่รับผิดชอบใดๆ ทั้งสิ้น หากเกิดสิ่งของ สูญหายจากการโจรกรรม และ/หรือ เกิดอุบัติเหตุที่เกิดจาก ความประมาทของตัวนักท่องเที่ยวเอง



ในกรณีที่ลูกค้าต้องออกตัวโดยสารภายในประเทศ กรุณา ติดต่อเจ้าหน้าที่ของบริษัทฯ ก่อนทุกครั้ง มิฉะนั้นทางบริษัทฯ จะไม่รับผิดชอบค่าใช้จ่ายใดๆ ทั้งสิ้น



เมื่อท่านตกลงชำระเงินไม่ว่าทั้งหมดหรือบางส่วนกับทาง บริษัทฯ ทางบริษัทฯ จะถือว่าท่านได้ยอมรับเงื่อนไขของ ข้อตกลงต่างๆ ที่ได้รับไว้แล้วทั้งหมด



นั่งที่ Long Leg โดยปกติอยู่บริเวณทางออกประตูฉุกเฉิน และผู้ที่นั่งต้องมีคุณสมบัติตรงตามที่สายการบินกำหนด เช่น ต้องเป็นผู้ที่มีร่างกายแข็งแรง และช่วยเหลือผู้อื่นได้ อย่างรวดเร็วในกรณีที่เครื่องบินมีปัญหา เช่นสามารถ เปิดประตูฉุกเฉินได้ (น้ำหนักประมาณ 20 กิโลกรัม) ไม่ใช่ผู้ ที่มีปัญหาทางด้านสุขภาพและร่างกาย และอำนาจในการ ให้ที่นั่ง Long Leg ขึ้นอยู่กับทางเจ้าหน้าที่เช็คอินสายการบิน ตอนเวลาที่เช็คอินเท่านั้น

# เงื่อนไขการจอง และชำระเงิน

CASE  
**01**

## ในการจองครั้งแรก

ชำระมัดจำท่านละ  
15,000 บาท หรือทั้งหมด  
(ภายใน 2 วัน หลังจากทำการจอง)  
พร้อมส่งสำเนาหนังสือเดินทางให้กับ  
เจ้าหน้าที่ฝ่ายขายก่อนการเดินทาง 20 วัน

**ตัวอย่าง**  
การถ่ายรูปหน้าพาสปอร์ต



(เงินมัดจำถือเป็นการยืนยันการจองกับบริษัทฯ และขอสงวนสิทธิ์ยกเลิกการจองของท่านหากท่าน  
ไม่ชำระเงินตามกำหนด โดยไม่แจ้งให้ทราบล่วงหน้า)

CASE  
**02**

## กรณีลูกค้าทำการจองน้อยกว่าวันเดินทาง 30 วัน

ทางบริษัทฯ ขอสงวนสิทธิ์ในการเก็บค่าทัวร์เต็มจำนวนทันที  
ในวันที่จองเท่านั้น

CASE  
**03**

## ชำระส่วนที่เหลือ ก่อนเดินทาง 30 วัน

(นับรวมวันเสาร์ อาทิตย์ และวันหยุดราชการ)

หากท่านไม่ชำระตามวันดังกล่าวทางบริษัทถือว่าท่านยกเลิกการเดินทาง  
โดยไม่มีเงื่อนไข และขอสงวนสิทธิ์ในการคืนเงินตามเงื่อนไขการยกเลิก

CASE  
**04**

## กรณีที่ท่านชำระค่าทัวร์ทั้งหมดหรือบางส่วน

ทางบริษัทฯ ถือว่าท่านได้ยอมรับเงื่อนไขและข้อตกลงต่างๆ  
ที่ได้ระบุไว้ทั้งหมดนี้แล้ว



## แจ้งเพื่อทราบ

▶ กรณีลูกค้าจองทัวร์และชำระมัดจำแล้ว ◀  
ถือว่าท่านได้ยอมรับในข้อความ และเงื่อนไขที่บริษัทแจ้งข้างต้น

# เงื่อนไขการยกเลิก

กรณีการขอยกเลิกการเดินทาง หรือเลื่อนการเดินทาง จะต้องอีเมลล์ เพื่อเป็นการแจ้งยกเลิกกับทางบริษัทอย่างเป็นทางการเป็นลายลักษณ์อักษร  
( การยกเลิกการจอง กรุณาโทรติดต่อเจ้าหน้าที่ฝ่ายขายเท่านั้น )

กรณีต้องการขอรับเงินค่าบริการคืน จะต้องอีเมลล์ เพื่อทำเรื่องขอรับเงินค่าบริการคืน โดยแนบหนังสือมอบอำนาจพร้อมหลักฐานประกอบการมอบอำนาจ และหนังสือมอบอำนาจ (ต้องเป็นชื่อบัญชีเดียวกับที่ชำระค่าบริการ) ที่ต้องการให้นำเงินเข้าให้ครบถ้วน โดยมีเงื่อนไขการคืนเงินค่าบริการ ตาม"ประกาศคณะกรรมการธุรกิจนำเที่ยวและมัคคุเทศก์ เรื่อง หลักเกณฑ์เกี่ยวกับการกำหนดอัตราค่าบริการนำเที่ยวเงินค่าบริการคืนให้แก่นักท่องเที่ยว พ.ศ. 2563" ดังนี้

วันที่ยกเลิกการเดินทาง	เก็บเงินยกเลิกการเดินทาง
ไม่น้อยกว่า <b>30</b> วันก่อนการเดินทาง (ไม่นับวันเดินทาง)	คืนเงินค่าทัวร์เต็มจำนวน ยกเว้น ค่าใช้จ่ายที่เกิดขึ้นจริง เพื่อการเตรียมการนำเที่ยว ทั้งหมด เช่น ค่ามัดจำ ตั๋วเครื่องบิน ค่าบริการแลนด์ ต่างประเทศ เป็นต้น
ไม่น้อยกว่า <b>15 - 29</b> วันก่อนการเดินทาง (ไม่นับวันเดินทาง)	คืนเงิน <b>50%</b> ของค่าทัวร์ทั้งหมด ยกเว้น ค่าใช้จ่ายที่เกิดขึ้นจริง เพื่อการเตรียมการนำเที่ยว ทั้งหมด เช่น ค่ามัดจำ ตั๋วเครื่องบิน ค่าบริการแลนด์ ต่างประเทศ เป็นต้น
ไม่น้อยกว่า <b>15</b> วันก่อนการเดินทาง (ไม่นับวันเดินทาง)	ทางบริษัทของสงวนสิทธิ์ <b>ไม่คืนเงินค่าทัวร์ทั้งหมด</b> การจ่ายเงินคืนแก่นักท่องเที่ยวตามข้อกำหนดด้านบนซึ่งมีการ หักเงินในบางส่วนนั้น เนื่องจากทางบริษัทมีค่าใช้จ่ายที่ได้จ่ายจริง เพื่อการเตรียมการนำเที่ยวไปแล้ว เช่น การมัดจำที่นั่ง ตั๋วเครื่องบิน การจองที่พัก และ ค่าใช้จ่ายที่จำเป็นอื่นๆ เป็นต้น
<b>การยกเลิกเดินทางกับกรุ๊ป</b> ที่ออกเดินทางช่วง เทศกาลวันหยุด เช่น ปีใหม่, สงกรานต์ เป็นต้น	บางสายการบินมีการกักที่นั่งกับสายการบิน และค่ามัดจำที่แพง รวมถึงเที่ยวพิเศษ เช่น CHARTER FLIGHT <b>จะไม่มีการคืนเงินมัดจำ หรือ</b> <b>ค่าทัวร์ทั้งหมดที่ชำระแล้ว</b> ไม่ว่ายกเลิกด้วยกรณีใดๆ
หากท่าน <b>งดการใช้บริการ</b> รายการใดรายการหนึ่ง หรือ ไม่เดินทางพร้อมคณะ	ทางบริษัทฯ <b>จะถือว่าท่านสละสิทธิ์ ไม่อาจเรียกร้อง</b> <b>ค่าบริการ และเงินมัดจำคืน</b> ไม่ว่ากรณีใดๆ ทั้งสิ้น
<b>กรณีที่กองตรวจคนเข้าเมือง</b> ในกรุงเทพฯ และต่างประเทศ <b>ปฏิเสธการเดินทาง</b> ออกหรือเข้าประเทศที่ระบุ	บริษัทฯของสงวนสิทธิ์ <b>ที่จะไม่คืนค่าทัวร์ ไม่ว่ากรณีใดๆ</b> *สำคัญ บริษัททำธุรกิจเพื่อการท่องเที่ยวเท่านั้น ไม่สนับสนุนการเดินทาง เข้าประเทศโดยผิดกฎหมาย ลูกค้านำผ่านการตรวจคนเข้าเมือง ด้วยตัวของท่านเอง โดยมิศกเทศกไม่สามารถช่วยเหลือใดๆได้ทั้งสิ้น

\*\* ก่อนทำการจองทัวร์ทุกครั้ง กรุณาอ่านโปรแกรมอย่างละเอียดทุกหน้า และทุกบรรทัด  
เนื่องจากทางบริษัทฯ จะอิงตามรายละเอียดของโปรแกรมที่ขายเป็นหลัก \*\*



## แจ้งเพื่อทราบ

กรณีลูกค้าจองทัวร์และชำระมัดจำแล้ว ถือว่าท่านได้ยอมรับในข้อความ และเงื่อนไขที่บริษัทฯแจ้งข้างต้น