



บริษัท เที่ยวทั่วโลก ดอทคอม แทรเวล อินเตอร์กรุป จำกัด  
 TEAWTOURLOK DOTCOM TRAVEL INTERGROUP CO.,LTD.

2 ซอยเพชรเกษม 110/4 แขวงหนองค้างพลู เขตหนองแขม กรุงเทพมหานคร 10160

☎ 086-366-6583    🌐 เที่ยวทั่วโลก ดอทคอม    📞 nopzzi  
 ☎ 02-103-9988    ✉ teawtourlok@gmail.com    🌐 www.teawtourlok.com



มรดกโลก  
อุทยานระดับ 5A

โปรแกรมทัวร์ราคา 19,900.-  
27 มี.ค. - 1 เม.ย. 69

6-11 เม.ย. 69	22,900
21-26 เม.ย. 69	22,900
6-11 พ.ค. 69	22,900
16-21 พ.ค. 69	22,900
5-10 มิ.ย. 69	22,900

# เที่ยวชมป้อมตึก โถงโลก **ฮานชุง**

ว่างเชียนกู่-หลงหลิง-หงชุน-ตุนซี 6วัน 5คืน

พิพิธภัณฑ์แดนสวรรค์ใต้ถ้ำ  
หมู่บ้านทวด-ภูผาสวรรค์

บินจากกรุงเทพฯ

## ไม่เข้าร้านรัฐบาล ราคาพิเศษเพียง **19,900.-**

ดินแดนที่ครั้งหนึ่งในชีวิต  
★★★★★ ต้องไปเยือน

Hotel 4★    20 KG

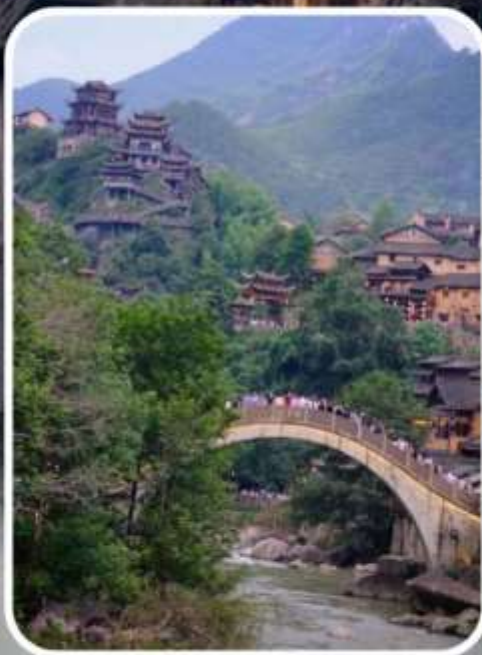
ทัวร์พรีเมียม อาหารครบทุกมื้อ ไม่ต้องซื้อของเพิ่ม

# กรุงเทพ - ว่างเซียนกู่

6 วัน 5 คืน

Lion air

เที่ยวบินปฐมฤกษ์  
บินตรงหวงซาน



เที่ยวบินปฐมฤกษ์บินตรงหวงซาน



รับประกันความประทับใจ  
★★★★★ ตลอดทริป

# เที่ยวบินประชุมฤดูร้อน

ไฮไลท์

# ฮวงชุน

ว่างเขียนกู่-หวงหลิง-หวงฮุน-ทูนซี 6 วัน 5 คืน

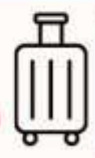
พิพิธภัณฑ์ถ้ำสวรรค์ใต้ถ้ำ  
หมู่บ้านเกวตาดู-ภูตาสวรรค์



ทัวร์คุณภาพ พักโรงแรมดี อาหารสุดพิเศษ

DMK → TXN SL8828 14.00 - 19.10  
ดอนเมือง                      หวงชานตุนซี

TXN → DMK SL8829 20.10 - 23.30  
หวงชานตุนซี                      ดอนเมือง



ใต้ท้องเครื่อง  
20 KG 1 ใบ/ท่าน  
ถือขึ้นเครื่อง  
7 KG 1 ใบ/ท่าน

วันที่	กำหนดการ	เช้า	เที่ยง	เย็น	โรงแรม
1	ทำอากาศยานดอนเมือง - สนามบินทูนซี โดยไฟลท์บินที่ SL8828 14.00 - 19.10	✕	✕	✕	เมืองหวงชาน
2	หมู่บ้านโบราณหลิงชาน - กุ้งดอกเรพซิดขึ้นบันได - เชื้อนหุยเหลียงเมืองโบราณฮุยโจว				เมืองหวงชาน
3	หมู่บ้านโบราณหนานซีหนาน - ริมทะเลสาบเฟิงเล่อ - ซอยลี่หยางอินอัลเลย์ - เมืองเก่าทูนซี - สะพานเหวินเฟิง				เมืองหวงชาน
4	หมู่บ้านโบราณหวงหลิง				เมืองหวงชาน
5	หมู่บ้านเกวตาดูวังเขียนกู่				เมืองซ่างเหรา
6	ซ่างเหรา - ห่วงชาน (พิพิธภัณฑ์อาหารฮุย) - กรุงเทพฯทำอากาศยานดอนเมือง โดยไฟลท์ SL8829 20.10 - 23.30				

ค่าทิปไกด์ท้องถิ่น หัวหน้าทัวร์ และคนขับรถตลอดเส้นทาง 30 หยวน/ท่าน/วัน รวม 180 หยวนต่อท่าน

# HIGHLIGHTS



วันที่ 1 กรุงเทพมหานคร (ท่าอากาศยานดอนเมือง) – หวงซาน

(-/-/-)

- 11.00 น. ร่วมกันที่ **ท่าอากาศยานดอนเมือง** โดยมีเจ้าหน้าที่บริษัทคอยให้การต้อนรับและอำนวยความสะดวกในการเช็คอินด้านสัมภาระและเอกสารให้กับท่าน
- 14.00 น. เห็นฟ้าสู่ **เมืองหวางซาน** ประเทศจีน โดยสายการบิน **ไลอันแอร์** เที่ยวบินที่ **SL8106**
- 19.05 น. เดินทางถึง **สนามบินกุนซี** หลังผ่านพิธีการตรวจคนเข้าเมืองพร้อมรับกระเป๋าสัมภาระเรียบร้อยแล้ว
- เข้าสู่โรงแรมที่พักหวางซาน

วันที่ 2 หมู่บ้านโบราณหลิงซาน – ทุ่งดอกเรพชืดชั้นบันได  
- เชื้อนหยูเหลียงเมืองโบราณสุยโจว

(B/L/D)

เช้า รับประทานอาหารเช้าในโรงแรม

**หมู่บ้านโบราณหลิงซาน** 灵山古村 หมู่บ้านเก่าแก่ที่ตั้งอยู่ท่ามกลางภูเขาและธรรมชาติอันเงียบสงบ โดดเด่นด้วยสถาปัตยกรรมจีนดั้งเดิม บ้านเรือนอิฐไม้ หลังคากระเบื้องสีเข้ม และตรอกหินแคบ ๆ ที่ยังคงสภาพดั้งเดิม สะท้อนวิถีชีวิตชนบทและวัฒนธรรมท้องถิ่นที่สืบทอดกันมาหลายร้อยปี บรรยากาศเรียบง่าย คลาสสิก



ลวดลายของแปลงนาขั้นบันไดช่วยเพิ่มมิติให้ทุ่งดอกไม้ดูโดดเด่นเป็นเอกลักษณ์  
บรรยากาศสดใสและเปิดโล่ง (ดอกไม้จะมีช่วงมีนาคมของทุกปีการบานของดอกเรพซีดขึ้นอยู่กับ  
สภาพอากาศในแต่ละปีหากดอกไม้หมดฤดูกาลแล้ว ๆขอปรับรายการตามคำเหมาะสม)



## กลางวัน      รับประทานอาหารกลางวัน

**เขื่อนห้วยเหล็ก** เขื่อนหินโบราณริมแม่น้ำชินอันเจียง สร้างขึ้นในสมัยราชวงศ์หมิง เพื่อ  
ควบคุมน้ำและสนับสนุนการคมนาคมทางน้ำของพ่อค้าฮุยโจว โครงสร้างหินขนาดใหญ่เรียง  
ตัวแข็งแรงท่ามกลางกระแสน้ำไหลเชี่ยว กลายเป็นภูมิทัศน์ที่มีเอกลักษณ์และสะท้อนภูมิ  
ปัญญาชาวจีนโบราณ บริเวณโดยรอบมีหมู่บ้านเก่าและพิพิธภัณฑสถานโบราณ บรรยากาศสงบ  
คลาสสิก



**เมืองโบราณสุโขทัย** หนึ่งในเมืองโบราณสำคัญของมณฑลอันฮุย เคยเป็นศูนย์กลางการปกครองและวัฒนธรรมของภูมิภาคสุโขทัย โดดเด่นด้วยกำแพงเมืองเก่า ประตูเมือง ศาลเจ้า และสถาปัตยกรรมแบบสุโขทัย บ้านสีขาวตัดดำเรียงรายตามตรอกหิน บรรยากาศคลาสสิก และทรงคุณค่าทางประวัติศาสตร์



**ค่ำ**            **รับประทานอาหารค่ำ**

**เข้าสู่โรงแรมที่พักเมืองซางเหรา**

**วันที่ 3**    **หมู่บ้านโบราณหนานซีหนาน – ริมทะเลสาบเฟิงเล่อ**  
**- ซอยลี่หยางอินอัลเลย์ – เมืองเก่าถูหนซี - สะพานเหวินเฟิง (B/L/D)**

**เช้า**            **รับประทานอาหารเช้าในโรงแรม**

**หมู่บ้านโบราณหนานซีหนาน** หมู่บ้านเก่าแก่ในเขตเมืองหวงชาน มณฑลอันฮุย โดดเด่นด้วยสถาปัตยกรรมแบบสุโขทัย บ้านเรือนสีขาว หลังคากระเบื้องดำ และตรอกหินโบราณ

เรียงตัวท่ามกลางลำธารและต้นไม้ใหญ่ บรรยากาศร่มรื่น เงียบสงบ ผสมผสานธรรมชาติกับวิถีชีวิตดั้งเดิมของชุมชน



**ริมทะเลสาบเฟิงเล่อ (Fengle Lake Riverside / 丰乐湖沿岸)** จุดชมวิวทะเลสาบที่โดดเด่นด้วยทัศนียภาพผืนน้ำกว้างล้อมรอบด้วยภูเขาและต้นไม้เขียวขจี ผิวน้ำสะท้อนท้องฟ้าและธรรมชาติรอบด้านอย่างงดงาม ทางเดินเลียบริมฝั่งและจุดนั่งพักช่วยให้สามารถชมวิวได้อย่างใกล้ชิด บรรยากาศสงบ สดชื่น และผ่อนคลาย (ดอกไม้จะมีช่วงมีนาคมของทุกปีการบานของดอกเรพซีดขึ้นอยู่กับสภาพอากาศในแต่ละปีหากดอกไม้หมดฤดูกาลแล้ว ๆขอปรับรายการตามคำเหมาะสม)



## กลางวัน รับประทานอาหารกลางวัน

**ชอยลี่หยางอินอัลเลย์** แหล่งท่องเที่ยวระดับ AAAA แห่งชาติของจีน ตั้งอยู่บริเวณจุดบรรจบของแม่น้ำซินอัน แม่น้ำเหิงเจียง และแม่น้ำซุยสู่ย อีกฝั่งหนึ่งของเมืองเก่าตุ๋นซี สถานที่วัฒนธรรมประวัติศาสตร์ ได้รับการพัฒนามาจากถนนสายเก่าลี่หยาง ซึ่งเป็นเมืองที่มีประวัติศาสตร์ยาวนานกว่าพันปี บ้านเรือนสไตล์ฮุยแบบดั้งเดิมมีบ้านตระกูลเจีย บ้านตระกูลซือ และบ้านพักแพทย์ตระกูลหลี่ ฯลฯ



**เมืองเก่าตุ๋นซี** มีประวัติยาวนานตั้งแต่สมัยราชวงศ์ซ่งและหมิง โดดเด่นด้วยอาคารสไตล์ฮุยโจว บ้านเรือนสีขาว หลังคากระเบื้องดำ และป้ายร้านไม้แกะสลักตลอดสองข้างถนน ภายในเต็มไปด้วยร้านค้าพื้นเมือง ร้านน้ำชา ร้านขายสมุนไพรจีน และของฝากท้องถิ่น บรรยากาศคลาสสิกมีชีวิต



**สะพานเหวินเฟิง** สะพานโบราณที่ทอดข้ามลำน้ำภายในเขตเมืองเก่า โดดเด่นด้วยโครงสร้างหินและรูปทรงโค้งแบบจีนดั้งเดิม เชื่อมสองฝั่งชุมชนเข้าด้วยกันมาตั้งแต่อดีต บริเวณรอบสะพานมักรายล้อมด้วยอาคารโบราณและทางเดินเลียบริมน้ำ บรรยากาศสงบคลาสสิก และมีเสน่ห์แบบเมืองเก่า



**ค่ำ**                    **รับประทานอาหารค่ำ**  
**เข้าสู่โรงแรมที่พักเมืองฮางเหรา**

**วันที่ 4**                    **หมู่บ้านโบราณหวงหลิง**                    **(B/L/D)**

**เช้า**                    **รับประทานอาหารเช้าในโรงแรม**

เดินทางเข้าสู่ หมู่บ้านโบราณหวงหลิง **ระยะทาง 70 กม.1.30 ชม.**

**กลางวัน**                    **รับประทานอาหารกลางวัน**

เที่ยว **หมู่บ้านหวงหลิง(กระเช้า)** มีประวัติศาสตร์ยาวนานกว่า 580 ปี สิบปีก่อนชาวบ้านกว่า 180 ครัวเรือน ได้ย้ายที่อยู่อาศัยออกไปจนเหลือเพียงแค่ 68 ครัวเรือน ทิ้งหมู่บ้านให้ว่างเปล่าจนแทบไม่เหลืออะไร เหลือเพียงแต่ที่นาและพื้นที่ว่างเปล่าเท่านั้น หมู่บ้านหวงหลิงได้เข้าร่วมโครงการ “ร่วมกันขจัดความยากจน” ซึ่งทำให้ชาวบ้านมีส่วนร่วมในการ

พัฒนาการท่องเที่ยว และกลายเป็นผู้ได้รับประโยชน์จากการพัฒนาการท่องเที่ยว ปัจจุบัน หมู่บ้านโบราณกลายเป็นจุดชมวิวระดับ 4A นับเป็นหมู่บ้านสวยที่สุดแห่งหนึ่ง ช่วงกันยายน ตุลาคม เราจะได้เห็นวิถีชีวิตชาวบ้านจํานำพริกมาตากทำให้เกิดสีส้มสวยงาม **\*\* พิเศษ หนึ่ง กระเช้าขึ้นสู่หมู่บ้าน\*\***



นำท่าน **เดินข้ามสะพานกระจก** เข้าสู่หมู่บ้านระหว่างทางจะมีทัศนียภาพสวยงามสองข้างทางให้ชมตลอดระหว่างเดิน ทำพิสูจน์ความกล้าไปกับสะพาน ที่จะมีกระจงอยู่ระหว่างกลาง





ได้เวลาเดินทางกลับห้วงซ่าน

ค่ำ รับประทานอาหารค่ำ

เข้าสู่โรงแรมที่พักเมืองซางเหรา

วันที่ 5 หุบเขาเทวดาวังเซียนกู่

(B/L/D)

เช้า รับประทานอาหารเช้าในโรงแรม

เดินทางสู่ หุบเขาเทวดาวังเซียนกู่ ระยะทาง 200 กม.3.30 ชม.

เที่ยง รับประทานอาหารกลางวัน

เที่ยว **ว่างเซี่ยนกุ๋** (หุบเขาเทวดา) สถานที่ท่องเที่ยวระดับ 4 A แห่งชาติของจีน ประกอบด้วย บ้านเรือนเก่าแก่กลางหน้าผา ภูเขาที่สูงชัน แม่น้ำใต้หุบเขา น้ำตกจากผางาม เป็นต้น ภายในหมู่บ้านมีวัด ศาลเจ้า ร้านขายของกินของใช้และของที่ระลึก ฯลฯ เล่ากันว่าเคยมีนักปราชญ์เป็นเซียนที่นี้ในยุคสามก๊กเลยได้ชื่อว่า **ว่างเซี่ยนกุ๋** (หุบเขาเทวดา)



เย็น รับประทานอาหารค่ำ ณ ภัตตาคารในหมู่บ้าน หลังอาหารชมแสงสีไฟที่สวยงามของหมู่บ้าน แล้วเดินทางสู่ซางเหรา ระยะทาง 50 กม. ใช้เวลาประมาณ 1 ชม.

**พักโรงแรมเมืองซางเหรา**

วันที่ 6

ช่างเหรา - ห่วงซาน (พิพิธภัณฑ์อาหารฮุย) - กรุงเทพมหานคร

(B/L/D)

**เช้า**            **รับประทานอาหารเช้า ณ โรงแรมที่พัก**

เดินทางสู่ ห่วงซาน ระยะทาง 225 กม. ใช้เวลาประมาณ 3.30 ชม.

**เที่ยง**            **รับประทานอาหารกลางวัน**

**พิพิธภัณฑ์อาหารฮุย** พิพิธภัณฑ์ที่รวบรวมเรื่องราวและพัฒนาการของอาหารฮุย หนึ่งในแปดตระกูลอาหารหลักของจีน ภายในจัดแสดงประวัติความเป็นมา วัตถุโบราณ เครื่องปั้นดินเผา เครื่องปรุงพื้นเมือง และเทคนิคการปรุงอาหารแบบดั้งเดิมของชาวฮุยโจว บางส่วนมีการสาธิตหรือจัดแสดงครัวโบราณให้เห็นขั้นตอนการทำอาหารอย่างใกล้ชิด



**ค่ำ**            **รับประทานอาหารค่ำ**

เดินทางไปยัง **สนามบินฉูหนานซี** เตรียมตัวเช็คอินสำหรับเที่ยวบินระหว่างประเทศ เพื่อเดินทางกลับสู่ประเทศไทย

**20.10 น.**        เห็นฟ้าสู่ **ดอนเมือง** ประเทศไทย โดยสายการบิน **ไลอันแอร์** เที่ยวบินที่ **SL8107**

**23.30 น.**        เดินทางถึง **ท่าอากาศยานดอนเมือง** โดยสวัสดิภาพ

## อัตราค่าบริการ สำหรับ 30 ท่านขึ้นไป

**ไม่เข้าร้านรัฐบาล**

วันที่เดินทาง	ราคา/บาท/ท่าน	พักเดียว/บาท/ท่าน
27 มีนาคม – 1 เมษายน <small>(เที่ยวบินปฐมฤกษ์ราคาพิเศษเพียงคณะเดียว)</small>	19,900.-	3,800.-
6 - 11 เมษายน 21 – 26 เมษายน 6 – 11 พฤษภาคม 16 – 21 พฤษภาคม 5 - 10 มิถุนายน	22,900.-	4,000.-

**ค่าทิปไกด์ท้องถิ่น หัวหน้าทัวร์ และคนขับรถตลอดเส้นทาง 30 หยวน/ท่าน/วัน รวม 180 หยวนต่อท่าน**

**มัดจำท่านละ 5,000 บาท**

**หมายเหตุ : ตั้งแต่วันที่ 1 มีนาคม 2567 จีนยกเลิกการขอวีซ่าสำหรับท่องเที่ยวให้หนังสือเดินทางประเทศไทย  
สามารถเข้าประเทศจีนโดยไม่ต้องขอวีซ่า**

**\*ถ้ากรณีทางรัฐบาลจีนประกาศให้กลับมาใช้วีซ่า ผู้เดินทางจะต้องเสียค่าใช้จ่ายเพิ่มในการขอวีซ่าตามที่  
สถานทูต หรือ บริษัทกำหนด**

# อัตราค่าบริการนี้รวม

-  **ตั๋วเครื่องบิน ไป - กลับ ชั้นประหยัด**  
แบบหมู่คณะ และ ค่าภาษีสนามบินทุกแห่งที่มี 
-  **นำนักท่องเที่ยวเข้าสัมภาระ**  
ซึ่งเป็นไปตามกฎของสายการบิน 
-  **มัคคุเทศน์คอยให้บริการตลอดการเดินทาง** 
-  **อาหารตามมือที่ระบุในรายการ** 
-  **ที่พักตามที่ระบุในรายการ พักห้องละ 2-3 ท่าน** 
-  **รถรับ-ส่ง และนำเที่ยวตามที่รายการระบุ** 
-  **น้ำดื่มบนรถวันละ 1 ขวด/ท่าน** 
-  **ค่าเข้าชมสถานที่ต่างๆตามรายการที่ระบุ** 
-  **ประกันอุบัติเหตุระหว่างการเดินทาง**  
วงเงินท่านละ 1,000,000 บาท  
ซึ่งเป็นไปตามเงื่อนไขกรมธรรม์ 

# อัตราค่าบริการนี้ไม่รวม



ค่าใช้จ่ายส่วนตัวนอกเหนือจากรายการที่ระบุ เช่น ค่าทำหนังสือเดินทาง, ค่าโทรศัพท์ ค่าโทรศัพท์ทางไกล, ค่าอินเทอร์เน็ต, ค่าซักรีด, มินิบาร์ในห้อง (กรุณาสอบถามจากหัวหน้าทัวร์ หรือไกด์ท้องถิ่นก่อนการใช้บริการ)



ค่าดำเนินการอื่นๆ สำหรับผู้ที่ไม่ได้ถือหนังสือเดินทางสัญชาติไทย ค่าดำเนินการแจ้งเข้า - ออกประเทศ



ค่าบริการซึ่งไม่ได้รวมภาษีมูลค่าเพิ่ม 7% และหักภาษี ณ ที่จ่าย 3%



ค่าอาหารพิเศษที่นอกเหนือจากที่โปรแกรมทัวร์ กำหนด และรวมถึงการรีเคิวอาหารพิเศษต่างๆ เช่น อาหารเจ, มังสวิรัต, อาหารทะเล เป็นต้น



ค่าบริการอื่นๆเพิ่มเติมของสายการบิน เช่น ชื้อที่นั่ง อาหาร วิลแชร์ และบริการเริ่มอื่นๆ (หากมี)



ค่าน้ำหนักกระเป๋าเดินทางในกรณีที่เกิดเกินกว่าสายการบินกำหนดไว้



ค่าทิปคนขับรถ หัวหน้าทัวร์และไกด์ท้องถิ่น



# เงื่อนไขการจอง

เงินมัดจำถือเป็นการจองกับบริษัท และขอสงวนสิทธิ์ยกเลิกการจองของท่านหากไม่ได้ชำระเงินตามกำหนด โดยไม่แจ้งให้ทราบล่วงหน้า

1

## ชำระมัดจำ 5,000 บาท

กรุณาจองทัวร์ล่วงหน้าก่อนเดินทาง พร้อมชำระมัดจำ 5,000 บาทตามรายการระบุ **ภายใน 2 วัน พร้อมส่งสำเนาหนังสือเดินทาง**

ตัวอย่าง



2

## กรณีจองใกล้วันเดินทาง

ทางบริษัท ขอทำการเก็บค่าทัวร์เต็มจำนวนทันที

3

## ชำระส่วนที่เหลือ

ส่วนที่เหลือชำระชำระทันทีก่อนเดินทางไม่น้อยกว่า 20 วัน นับรวมวันเสาร์ อาทิตย์ และวันหยุดราชการ มิฉะนั้นถือว่าท่านยกเลิกเดินทางโดยอัตโนมัติ (ช่วงเทศกาลวันหยุดยาว หรือวันหยุดนักขัตฤกษ์ กรุณาชำระก่อนเดินทาง 30 วัน )

4

## กรณีที่ท่านมัดจำหรือชำระค่าทัวร์แล้ว

เมื่อท่านมัดจำหรือชำระค่าทัวร์แล้ว ทางบริษัทฯจะถือว่าท่านรับทราบและยอมรับในเงื่อนไขต่างๆ ของบริษัทฯที่ได้ระบุไว้ในรายการทัวร์ทั้งหมด



# เงื่อนไข การยกเลิก การเดินทาง

กรณีที่นักท่องเที่ยวต้องการ ขอยกเลิกเดินทาง เลื่อน หรือ  
เปลี่ยนแปลงการเดินทาง

- นักท่องเที่ยว (ผู้มีรายชื่อในเอกสารการจอง) จะต้องอีเมลมา เพื่อสอบถามในการยืนยันการยกเลิกการจอง กับทางบริษัทเป็นลายลักษณ์อักษรเท่านั้น ทางบริษัทไม่รับการยกเลิกการจองผ่านทางโทรศัพท์ ไม่ว่าจะกรณีใดๆ ทั้งสิ้น

แจ้งยกเลิกก่อนเดินทาง  
ตั้งแต่ 30 วันขึ้นไป

คืนค่าใช้จ่ายทั้งหมด หรือ หักค่าใช้จ่ายที่เกิดขึ้นจริง

แจ้งยกเลิกก่อนเดินทาง  
15-29 วัน

เก็บค่าใช้จ่ายก่อนละ 50% ของค่าทัวร์ หรือ หักค่าใช้จ่ายจริงที่เกิดขึ้น

แจ้งยกเลิกก่อนเดินทาง  
0-14 วัน

เก็บค่าใช้จ่ายก่อนละ 100% ของค่าทัวร์

# การยกเลิกทัวร์



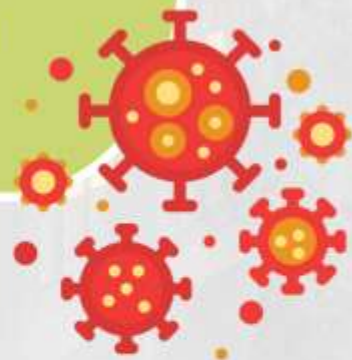
## กรณีเจ็บป่วยจนไม่สามารถเดินทางได้

กรณีเจ็บป่วยจนไม่สามารถเดินทางได้ ต้องมีใบรับรองแพทย์จากโรงพยาบาล บริษัทจะทำการเลื่อนการเดินทางไปยังคณะต่อไป ทั้งนี้ท่านจะต้องเสียค่าใช้จ่ายที่ไม่สามารถยกเลิกหรือเลื่อนการเดินทางได้ตามความเป็นจริง



## กรณีเจ็บป่วยกะทันหัน 7 วัน ก่อนเดินทาง

กรณีเจ็บป่วยกะทันหันก่อนล่วงหน้าเพียง 7 วัน ทำการ ทางบริษัทขอสงวนสิทธิ์ในการคืนเงินทุกกรณี





## เงื่อนไขอื่นๆ

- **สงวนสิทธิ์ในการเก็บค่าใช้จ่ายทั้งหมด กรณีท่านยกเลิกการเดินทาง** และมีผลทำให้คณะเดินทางไม่ครบตามจำนวนที่บริษัทฯ กำหนดไว้ (20 ท่านขึ้นไป) เนื่องจากเกิดความเสียหายต่อทางบริษัทฯ และผู้เดินทางอื่นที่เดินทางในคณะเดียวกัน บริษัทต้องนำไปชำระค่าเสียหายต่างๆที่เกิดจากการยกเลิกของท่าน
- **กรณีที่มีผู้เดินทางไม่ถึง 20 ท่านหรือมีเหตุสุดวิสัย ขอสงวนสิทธิ์เลื่อนวันเดินทาง หรือยกเลิกการเดินทาง** โดยทางบริษัทจะแจ้งให้ท่านทราบล่วงหน้า 14 วัน
- **กรณีที่ท่านต้องออกตัวภายใน เช่น ตัวเครื่องบิน ตัวรถทัวร์ ตัวรถไฟ กรุณาสอบถามที่เจ้าหน้าที่ทุกครั้งก่อนทำการออกตัว** เนื่องจากสายการบินอาจมีการปรับเปลี่ยนไฟล์ทบิน หรือเวลาบิน โดยไม่ได้แจ้งให้ทราบล่วงหน้า ทางบริษัทฯจะไม่รับผิดชอบใดๆ ในกรณี ถ้าท่านออกตัวภายในโดยไม่แจ้งให้ทราบ และหากไฟล์ทบินมีการปรับเปลี่ยนเวลาบิน เพราะถือว่าท่านยอมรับในเงื่อนไขดังกล่าว
- **อัตราค่าทัวร์นี้สำหรับบัตรโดยสารเครื่องบินแบบหมู่คณะ (ตัวกรุ๊ป) ไม่สามารถเลื่อนไฟล์ทขาไปหรือขากลับได้ จำเป็นจะต้องไปและกลับตามกำหนดการเท่านั้น**
- **กรณีใช้หนังสือเดินทางราชการ (เล่มน้ำเงิน) เดินทางเพื่อการท่องเที่ยวเกี่ยวกับคณะทัวร์ หากท่านถูกปฏิเสธในการเข้า-ออกประเทศใดๆ ก็ตาม ทางบริษัทฯขอสงวนสิทธิ์ไม่คืนค่าทัวร์และรับผิดชอบใดๆ ทั้งสิ้น**
- **เมื่อท่านได้ชำระเงินมัดจำหรือทั้งหมด ทางบริษัทฯจะถือว่าท่านรับทราบและยอมรับในเงื่อนไขต่างๆ ของบริษัทฯที่ได้ระบุไว้ในรายการทัวร์ทั้งหมด**



## รายละเอียดเพิ่มเติม

- บริษัทฯ มีสิทธิในการเปลี่ยนแปลงโปรแกรมทัวร์ในกรณีที่เกิดเหตุสุดวิสัยจนไม่อาจแก้ไขได้
- เที่ยวบิน ราคา และรายการท่องเที่ยว สามารถเปลี่ยนแปลงได้ตามความเหมาะสม โดยคำนึงถึงผลประโยชน์ของผู้เดินทางเป็นสำคัญ
- กรณีที่ท่านมีข้อจำกัดการทานอาหาร ไม่ทานเนื้อสัตว์ หรือแพ้อาหารบางประเภท กรุณาแจ้งเจ้าหน้าที่เป็นกรณีพิเศษ
- กรณีผู้เดินทางต้องการความช่วยเหลือเป็นพิเศษ อาทิ เช่น ต้องการวีลแชร์ กรุณาแจ้งบริษัทฯ อย่างน้อย 7-10 วันก่อนการเดินทาง มิฉะนั้นจะไม่สามารถจัดการให้ล่วงหน้าได้
- หนังสือเดินทางต้องมีอายุการใช้งานเหลือไม่น้อยกว่า 6 เดือน และบริษัทฯ รับผิดชอบผู้มีจุดประสงค์เดินทางเพื่อท่องเที่ยวเท่านั้น (หนังสือเดินทางต้องมีอายุการใช้งานไม่น้อยกว่า 6 เดือน บริษัทฯ ไม่รับผิดชอบหากอายุเหลือไม่ถึง และไม่สามารถเดินทางได้)
- หากเกิดความล่าช้าของสายการบิน หรือสายการบินยกเลิกเที่ยวบิน การประท้วง การนัดหยุดงานการก่อจลาจล หรือเหตุภัยพิบัติทางธรรมชาติ ซึ่งท่านจะต้องยอมรับในเงื่อนไขนี้ ในกรณีที่เกิดเหตุสุดวิสัยอาจจะมีการปรับเปลี่ยนโปรแกรมตามความเหมาะสม
- ในกรณีถูกปฏิเสธการเข้า/ออกเมืองจากเจ้าหน้าที่ตรวจคนเข้าเมืองฝั่งไทย และเจ้าหน้าที่กรมแรงงานทั้งจากไทยและต่างประเทศ เจ้าหน้าที่ตรวจคนเข้าเมือง ซึ่งอยู่นอกเหนือความรับผิดชอบของบริษัทฯ ขอสงวนสิทธิ์ที่จะไม่คืนค่าทัวร์ไม่ว่ากรณีใดๆ ทั้งสิ้น
- หากผู้เดินทางประสบเหตุสภาวะฉุกเฉินจากโรคประจำตัว ซึ่งไม่ได้เกิดจากอุบัติเหตุในรายการท่องเที่ยว ทางบริษัทฯ จะไม่รับผิดชอบใดๆ ทั้งสิ้น ซึ่งท่านจะต้องยอมรับในเงื่อนไขนี้ ในกรณีที่เกิดเหตุสุดวิสัย ซึ่งอยู่นอกเหนือความรับผิดชอบของบริษัทฯ
- หากใช้บริการของทางบริษัทฯ ไม่ครบ อาทิ ไม่เที่ยวบางรายการ ไม่ทานอาหารบางมื้อ ทางบริษัทฯ จะไม่รับผิดชอบใดๆ ทั้งสิ้น เพราะค่าใช้จ่ายทุกอย่างทางบริษัทฯ ได้ชำระค่าใช้จ่ายให้ตัวแทนต่างประเทศแบบเหมาจ่ายขาดก่อนเดินทางเรียบร้อยแล้วตาม พระราชบัญญัติ ธุรกิจนำเที่ยวและมัคคุเทศก์ พ.ศ. ๒๕๕๑ หมวด 2



## ! รายละเอียดเพิ่มเติม

- **ตั๋วเครื่องบินเป็นตั๋วราคาพิเศษ** กรณีที่ท่านไม่เดินทางพร้อมคณะไม่สามารถนำมาเลื่อนวัน คืนเงินหรือไม่สามารถเปลี่ยนชื่อได้ หากมีการปรับราคาบัตรโดยสารสูงขึ้นตามอัตราค่าน้ำมัน หรือค่าเงินแลกเปลี่ยน ทางบริษัทฯ สงวนสิทธิ์ปรับราคาตั๋วดังกล่าว
- **เมื่อตกลงชำระเงินไม่ว่าทั้งหมด หรือบางส่วน** ผ่านตัวแทนของบริษัทฯ หรือชำระโดยตรงกับทางบริษัทฯ ทางบริษัทฯ จะถือว่าท่านได้ยอมรับในเงื่อนไขข้อตกลงต่างๆ ที่ได้ระบุไว้ข้างต้นนี้แล้วทั้งหมด
- **กรุ๊ปที่เดินทางช่วงวันหยุด และเทศกาลที่ต้องการันตีมัดจำกับสายการบิน หรือผ่านตัวแทนในประเทศ/ต่างประเทศรวมถึงเที่ยวบินพิเศษ เช่น CHARTER FLIGHT, EXTRA FLIGHT จะไม่มีการคืนเงินมัดจำหรือค่าทัวร์ทั้งหมด**
- **ในกรณีของหนังสือเดินทางจะต้องไม่มีการชำระ ภาษี การขีดเขียนรูปต่างๆ หรือแม้กระทั่งตรา ป้ายลาย การ์ตูน ที่ไม่ใช่การประทับตราอย่างเป็นทางการของประเทศนั้นๆ** กรุณาตรวจสอบก่อนออกเดินทางทุกครั้ง หากเจ้าหน้าที่ตรวจคนเข้าเมืองปฏิเสธการเข้า-ออกเมืองของท่าน ทางบริษัทฯ จะไม่รับผิดชอบใดๆ ทั้งสิ้น
- **ผู้เดินทางที่อายุไม่ถึง 18 ปีบริบูรณ์** ไม่ได้เดินทางกับบิดา มารดา ต้องมีจดหมายยินยอมให้บุตรเดินทางไปต่างประเทศจากบิดาหรือมารดาแนบมาด้วย
- **กรณีมี "คดีความ"** ที่ไม่อนุญาตให้ท่านเดินทางออกนอกประเทศได้ โปรดทำการตรวจสอบก่อนการจองทัวร์ว่าท่านสามารถเดินทางออกนอกประเทศได้หรือไม่ ถ้าไม่สามารถเดินทางได้ ซึ่งเป็นสิ่งที่อยู่เหนือการควบคุมของบริษัทฯ ทางบริษัทฯ จะไม่รับผิดชอบใดๆ ทั้งสิ้น
- **กรณี "หญิงตั้งครรภ์"** ท่านจะต้องมีใบรับรองแพทย์ ระบุชัดเจนว่าสามารถเดินทางออกนอกประเทศได้ รวมถึงรายละเอียดอายุครรภ์ที่ชัดเจน สิ่งนี้อยู่เหนือการควบคุมของบริษัทฯ ทางบริษัทฯ จะไม่รับผิดชอบใดๆ ทั้งสิ้น
- **หากเกิดสิ่งของสูญหายจากการโจรกรรม อุบัติเหตุที่เกิดจากความประมาทของนักท่องเที่ยว หรือกรณีที่กระเป๋าเกิดสูญหาย และชำระจากสายการบิน** ทางบริษัทฯ จะไม่รับผิดชอบใดๆ ทั้งสิ้น



## รายละเอียดเพิ่มเติม

- เกี่ยวกับที่นั่งบนเครื่องบิน เนื่องจากบัตรโดยสาร เป็นแบบหมู่คณะ (ราคาพิเศษ) สายการบินจึง **ขอสงวนสิทธิ์ในการเลือกที่นั่งบนเครื่องบินทุกกรณี** แต่ทางบริษัทจะพยายามให้มากที่สุด ให้ลูกค้าผู้เดินทางที่มาด้วยกันได้นั่งด้วยกัน หรือใกล้กันให้มากที่สุดเท่าที่จะสามารถทำได้
- **กรณีที่ต้องเดินทางด้วยสายการบินภายในประเทศ** น้ำหนักของกระเป๋าอาจจะถูกกำหนดให้ต่ำกว่ามาตรฐานได้ทั้งนี้ขึ้นอยู่กับข้อกำหนดของแต่ละสายการบิน ทางบริษัทฯ ขอสงวนสิทธิ์ไม่รับผิดชอบส่วนต่างของค่าใช้จ่ายที่สัมภาระน้ำหนักเกิน (ท่านต้องชำระในส่วนที่โดนเรียกเก็บเพิ่ม)
- **กรณีห้อง TWIN BED (เตียงเดี่ยว 2 เตียง) ซึ่งโรงแรมไม่มีหรือเต็ม** ทางบริษัทขอปรับเป็นห้อง DOUBLE BED แทนโดยมีต้องแจ้งให้ทราบล่วงหน้า – หากต้องการ **ห้องพักแบบ DOUBLE BED ซึ่งโรงแรมไม่มีหรือเต็ม** ทางบริษัทขอปรับเป็นห้อง TWIN BED แทนโดยมีต้องแจ้งให้ทราบล่วงหน้า เช่นกัน – **กรณีพักแบบ TRIPLE ROOM 3 ท่าน 1 ห้อง** ท่านที่ 3 อาจเป็นเสริมเตียง หรือ SOFA BED หรือ เสริมฟูกที่นอน ทั้งนี้ขึ้นอยู่กับรูปแบบการจัดห้องพักของโรงแรมนั้นๆ ในกรณีที่โรงแรมไม่สามารถจัดหาห้องพัก แบบ TRIPLE ได้ ทางบริษัทขอสงวนสิทธิ์ในการจัดห้องพักแบบ แยก 2 ห้อง คือ [1TWN+1 SGL] แทนท่านจะต้องชำระค่าใช้จ่ายส่วนต่างนี้ถ้ามี \*\*
- ทางบริษัทขอสงวนสิทธิ์ไม่รับผิดชอบต่อความเสียหายหรือค่าใช้จ่ายใดๆ ที่เพิ่มขึ้นของนักท่องเที่ยวที่ **ไม่ได้เกิดจากความผิดของทางบริษัท** เช่น ภัยธรรมชาติ การจลาจล การนัดหยุดงาน การปฏิบัติ อุบัติเหตุ ความเจ็บป่วย ความสูญหายหรือเสียหายของสัมภาระ ความล่าช้า เปลี่ยนแปลง หรือการบริการของสายการบิน เหตุสุดวิสัยอื่น เป็นต้น
- **จินยกเลิกการขอวีซ่าสำหรับท่องเที่ยวให้หนังสือเดินทางประเทศไทย** สามารถเข้าประเทศจีนโดยไม่ต้องขอวีซ่า
- **ถ้ากรณีทางรัฐบาลจีนประกาศให้กลับมาใช้วีซ่า** ผู้เดินทางจะต้องเสียค่าใช้จ่ายเพิ่มในการขอวีซ่าตามที่สถานทูต และ บริษัทกำหนด